



KRAJOWA IZBA GOSPODARCZA

Comiesięczny przegląd sytuacji gospodarczej
w województwach

Krajowa Izba Gospodarcza

26.11.2020 roku

Spis treści

| | |
|-----------------------|---------|
| Spis treści | str. 2 |
| Objaśnienia i uwagi | str. 3 |
| Porównanie województw | str. 4 |
| POLSKA | str. 5 |
| DOLNOŚLĄSKIE | str. 6 |
| KUJAWSKO-POMORSKIE | str. 7 |
| LUBELSKIE | str. 8 |
| LUBUSKIE | str. 9 |
| ŁÓDZKIE | str. 10 |
| MAŁOPOLSKIE | str. 11 |
| MAZOWIECKIE | str. 12 |
| OPOLSKIE | str. 13 |
| PODKARPACKIE | str. 14 |
| PODLASKIE | str. 15 |
| POMORSKIE | str. 16 |
| ŚLĄSKIE | str. 17 |
| ŚWIĘTOKRZYSKIE | str. 18 |
| WARMIŃSKO-MAZURSKIE | str. 19 |
| WIELKOPOLSKIE | str. 20 |
| ZACHODNIOPOMORSKIE | str. 21 |

Objaśnienia i uwagi

Analitycy i komentatorzy zajmujący się problematyką gospodarczą zazwyczaj koncentrują się na danych obrazujących aktualny stan i bieżące zmiany całej polskiej gospodarki. Takie podejście jest naturalne. Uogólnienie danych pozwala na łatwiejsze ich zrozumienie oraz na prostsze formułowanie projekcji dotyczących przyszłości. Należy mieć jednak na uwadze, że z punktu widzenia poszczególnych firm synteza danych na poziomie ogólnokrajowym jest adekwatna jedynie w przypadku podmiotów największych.

Rozważne prowadzenie działalności gospodarczej oraz planowanie jej na przyszłość wymaga dobrego rozpoznania bieżących warunków lokalnych, na jakich działa firma. W przypadku zdecydowanej większości firm w Polsce owa lokalność dotyczy jednego województwa, w bardziej zaś zaawansowanym stadium ekspansji kilku województw.

Prezentowane systematycznie przez statystykę publiczną informacje wskazują na bardzo duże zróżnicowanie województw. Dotyczy to tak ich potencjału w zakresie powierzchni, ludności, wypracowanego produktu krajowego brutto, ale również takich parametrów jak aktualne tempo wzrostu, dostępne zasoby pracy, bezrobocie, poziom i dynamika płac, postęp w zakresie wydajności.

Zamiarem Krajowej Izby Gospodarczej jest wsparcie pracy przedsiębiorców poprzez przybliżenie im danych dotyczących potencjału gospodarczego i bieżącej sytuacji ekonomicznej panującej w poszczególnych województwach. W poniższym opracowaniu dane Głównego Urzędu Statystycznego zostały uzupełnione szacunkami KIG opartymi na danych GUS.

Z punktu widzenia analizy bieżącego stanu otoczenia biznesowego przedsiębiorstw szczególnie ważne są dane dotyczące sektora przedsiębiorstw - zwłaszcza przemysłu i budownictwa - gdzie zaprezentowany jest: poziom sprzedaży i aktualne tempo jej wzrostu wraz z przeciętną wydajnością pracownika mierzoną sprzedażą przypadającą na jednego zatrudnionego, poziom i dynamika zatrudnienia, poziom i dynamika płac, dynamika wydajności. W szczególności ważne wydaje się monitorowanie relacji pomiędzy dynamikami sprzedaży, zatrudnienia, wynagrodzeń i wydajności.

W ocenie potencjału gospodarczego i siły ekonomicznej poszczególnych województw pomocne mogą być informacje o poziomie produktu krajowego brutto, liczbie ludności – zwłaszcza aktywnej zawodowo, ale również te dotyczące gęstości zaludnienia czy współczynnika urbanizacji. Wypada podkreślić, że produkt krajowy brutto wypracowywany nawet przez nieduże województwa jest często przynajmniej porównywalny z produktem krajowym brutto części krajów naszego regionu.

Porównanie województw

| Dane podstawowe | Powierzchnia | | Ludność | | Gęstość zal. osób na km ² | Wsp. urban. w % | PKB (2019) | |
|---------------------|-------------------|----------|---------|----------|--------------------------------------|-----------------|------------|----------------|
| | w km ² | % Polski | w tys. | % Polski | | | mln PLN | PLN na mieszk. |
| POLSKA | 312 680 | 100,0% | 38 354 | 100,0% | 122,7 | 60,0% | 2 273 556 | 59 278 |
| DOLNOŚLĄSKIE | 19 947 | 6,4% | 2 899 | 7,6% | 145,3 | 68,3% | 187 796 | 64 791 |
| KUJAWSKO-POMORSKIE | 17 971 | 5,7% | 2 069 | 5,4% | 115,1 | 58,8% | 100 036 | 48 343 |
| LUBELSKIE | 25 122 | 8,0% | 2 103 | 5,5% | 83,7 | 46,4% | 84 122 | 39 995 |
| LUBUSKIE | 13 988 | 4,5% | 1 010 | 2,6% | 72,2 | 64,8% | 50 018 | 49 513 |
| ŁÓDZKIE | 18 219 | 5,8% | 2 449 | 6,4% | 134,4 | 62,4% | 135 731 | 55 430 |
| MAŁOPOLSKIE | 15 183 | 4,9% | 3 414 | 8,9% | 224,9 | 48,2% | 185 522 | 54 343 |
| MAZOWIECKIE | 35 558 | 11,4% | 5 428 | 14,2% | 152,6 | 64,5% | 514 506 | 94 787 |
| OPOLSKIE | 9 412 | 3,0% | 981 | 2,6% | 104,2 | 53,2% | 46 420 | 47 329 |
| PODKARPACKIE | 17 846 | 5,7% | 2 126 | 5,5% | 119,1 | 41,4% | 89 123 | 41 923 |
| PODLASKIE | 20 187 | 6,5% | 1 177 | 3,1% | 58,3 | 60,9% | 49 564 | 42 124 |
| POMORSKIE | 18 310 | 5,9% | 2 347 | 6,1% | 128,2 | 63,4% | 134 140 | 57 161 |
| ŚLĄSKIE | 12 333 | 3,9% | 4 508 | 11,8% | 365,5 | 76,5% | 279 402 | 61 978 |
| ŚWIĘTOKRZYSKIE | 11 711 | 3,7% | 1 230 | 3,2% | 105,0 | 45,5% | 53 429 | 43 438 |
| WARMIŃSKO-MAZURSKIE | 24 173 | 7,7% | 1 421 | 3,7% | 58,8 | 59,2% | 57 976 | 40 814 |
| WIELKOPOLSKIE | 29 827 | 9,5% | 3 500 | 9,1% | 117,4 | 53,9% | 222 354 | 63 522 |
| ZACHODNIOPOMORSKIE | 22 892 | 7,3% | 1 693 | 4,4% | 74,0 | 68,4% | 83 440 | 49 279 |

| Rynek pracy | Aktywni zaw. w tys. | Bezrobotni rejestrowani | | Pracujący w tys. | | | Płace w PLN | |
|---------------------|---------------------|-------------------------|-----------|------------------|----------|-------------|-------------|-------------|
| | | w tys. | stopa w % | ogółem | przemysł | budownictwo | przemysł | budownictwo |
| POLSKA | 16 703 | 1 018,4 | 6,1% | 15 685 | 2 719 | 423 | 5 350 | 5 366 |
| DOLNOŚLĄSKIE | 1 227 | 67,5 | 5,5% | 1 160 | 226 | 28 | 5 928 | 5 774 |
| KUJAWSKO-POMORSKIE | 816 | 70,2 | 8,6% | 746 | 136 | 20 | 4 737 | 4 720 |
| LUBELSKIE | 934 | 73,8 | 7,9% | 860 | 99 | 18 | 4 945 | 4 239 |
| LUBUSKIE | 380 | 23,2 | 6,1% | 357 | 71 | 7 | 4 897 | 4 294 |
| ŁÓDZKIE | 1 095 | 66,8 | 6,1% | 1 028 | 170 | 19 | 5 117 | 4 887 |
| MAŁOPOLSKIE | 1 548 | 80,5 | 5,2% | 1 468 | 212 | 44 | 5 272 | 4 906 |
| MAZOWIECKIE | 2 820 | 143,8 | 5,1% | 2 676 | 388 | 90 | 6 044 | 6 835 |
| OPOLSKIE | 364 | 24,4 | 6,7% | 340 | 59 | 7 | 5 117 | 4 877 |
| PODKARPACKIE | 953 | 84,8 | 8,9% | 868 | 130 | 19 | 4 592 | 4 207 |
| PODLASKIE | 480 | 36,5 | 7,6% | 444 | 57 | 13 | 4 695 | 5 451 |
| POMORSKIE | 940 | 54,5 | 5,8% | 885 | 155 | 32 | 5 460 | 5 133 |
| ŚLĄSKIE | 1 852 | 88,9 | 4,8% | 1 763 | 436 | 55 | 5 705 | 5 154 |
| ŚWIĘTOKRZYSKIE | 530 | 44,0 | 8,3% | 486 | 68 | 10 | 4 793 | 4 433 |
| WARMIŃSKO-MAZURSKIE | 507 | 49,7 | 9,8% | 457 | 79 | 11 | 4 507 | 4 618 |
| WIELKOPOLSKIE | 1 630 | 60,3 | 3,7% | 1 569 | 341 | 40 | 5 113 | 5 223 |
| ZACHODNIOPOMORSKIE | 627 | 49,5 | 7,9% | 577 | 93 | 12 | 5 088 | 4 722 |

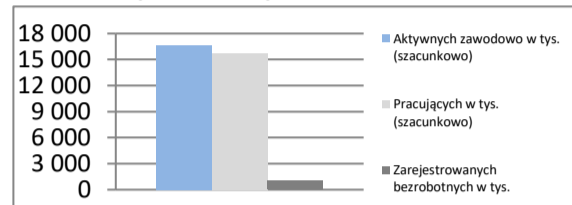
| Wyniki przedsiębiorstw | Przemysł | | | | Budownictwo | | | |
|------------------------|----------------------|---------------------|---------------------------|----------------------|----------------------|---------------------|---------------------------|----------------------|
| | Sprzedaż og. mln PLN | Na zatrud. tys. PLN | Sprzedaż I - X 2019 = 100 | Wydajność I - X 2020 | Sprzedaż og. mln PLN | Na zatrud. tys. PLN | Sprzedaż I - X 2019 = 100 | Wydajność I - X 2020 |
| POLSKA | 1 236 354 | 455 | 97,3 | 99,1 | 209 849 | 496 | 100,3 | 99,8 |
| DOLNOŚLĄSKIE | 116 397 | 515 | 100,8 | 101,7 | 12 929 | 462 | 97,3 | 98,7 |
| KUJAWSKO-POMORSKIE | 54 577 | 401 | 102,0 | 104,7 | 7 534 | 377 | 114,4 | 113,9 |
| LUBELSKIE | 32 630 | 330 | 97,6 | 100,1 | 4 641 | 258 | 97,8 | 94,1 |
| LUBUSKIE | 31 857 | 449 | 93,9 | 97,4 | 1 971 | 282 | 91,6 | 89,9 |
| ŁÓDZKIE | 72 736 | 428 | 101,8 | 105,4 | 9 055 | 477 | 116,8 | 115,4 |
| MAŁOPOLSKIE | 90 296 | 426 | 96,1 | 97,0 | 20 820 | 473 | 114,3 | 114,0 |
| MAZOWIECKIE | 250 245 | 645 | 105,1 | 102,8 | 65 181 | 724 | 97,1 | 96,9 |
| OPOLSKIE | 26 667 | 452 | 97,3 | 101,1 | 3 800 | 543 | 96,2 | 100,1 |
| PODKARPACKIE | 41 848 | 322 | 91,6 | 94,5 | 6 542 | 344 | 91,3 | 88,7 |
| PODLASKIE | 27 315 | 479 | 105,6 | 105,0 | 6 528 | 502 | 106,1 | 105,7 |
| POMORSKIE | 74 996 | 484 | 100,4 | 100,8 | 14 957 | 467 | 101,4 | 98,4 |
| ŚLĄSKIE | 176 893 | 406 | 89,0 | 92,7 | 20 690 | 376 | 96,9 | 96,8 |
| ŚWIĘTOKRZYSKIE | 25 404 | 374 | 98,7 | 97,1 | 3 791 | 379 | 89,2 | 91,1 |
| WARMIŃSKO-MAZURSKIE | 26 699 | 338 | 83,0 | 92,5 | 3 851 | 350 | 125,1 | 128,2 |
| WIELKOPOLSKIE | 151 097 | 443 | 97,0 | 98,3 | 23 134 | 578 | 96,7 | 95,5 |
| ZACHODNIOPOMORSKIE | 36 698 | 395 | 101,0 | 103,9 | 4 426 | 369 | 91,9 | 93,8 |

POLSKA

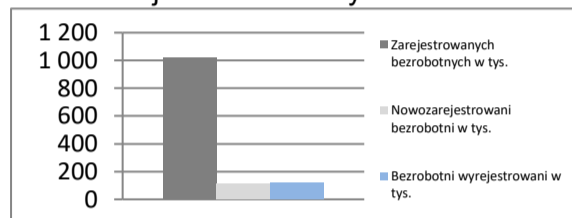
| | | | | |
|----------------------------|-------------------------|---------|---------------------------------|-----------|
| Powierzchnia | w km ² | 312 680 | Ludność tys. | 38 354 |
| | % Polski | 100,0% | % Polski | 100,0% |
| Gęstość zaludnienia | osób na km ² | 122,7 | Współczynnik urbanizacji | 60,0% |
| | Polska | 122,7 | Polska | 60,0% |
| PKB na mieszkańca | tys. PLN | 59 278 | PKB mln PLN | 2 273 556 |
| | Średnia Polski = 100% | 100,0% | % Polski | 100,0% |

Rynek pracy
koniec października 2020

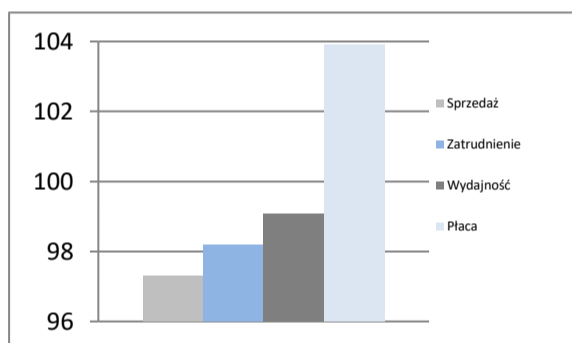
| | |
|--|-------------|
| Zarejestrowanych bezrobotnych w tys. | 1 018,4 |
| Pracujących w tys. (szacunkowo) | 15 676,7 |
| Aktywnych zawodowo w tys. (szacunkowo) | 16 695,1 |
| Stopa bezrobocia | 6,1% |
| | Polska 6,1% |

Rynek pracy

Rynek pracy
w październiku 2020

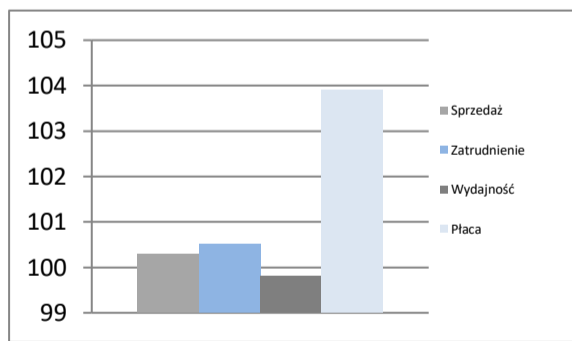
| | |
|--------------------------------------|-------|
| Bezrobotnych na ofertę pracy | 16,0 |
| Nowozarejestrowani bezrobotni w tys. | 115,1 |
| Bezrobotni wyrejestrowani w tys. | 120,5 |

Rejestr bezrobotnych

Przemysł - sektor przedsiębiorstw
I - X 2020

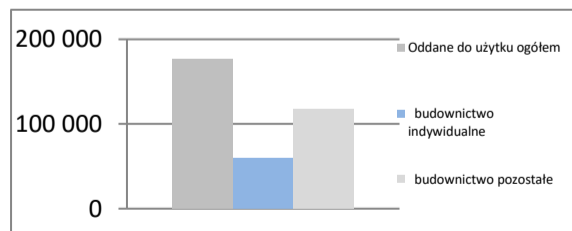
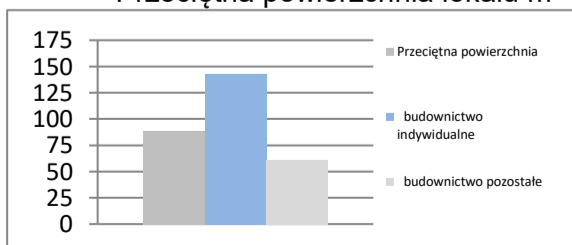
| | | |
|---------------------------|------------------|-----------|
| Sprzedaż | mln PLN | 1 236 354 |
| Sprzedaż na zatrudnionego | tys. PLN | 455 |
| Zatrudnienie | w tys. | 2 719 |
| Płaca | PLN | 5 350 |
| Sprzedaż | I - X 2019 = 100 | 97,3 |
| Zatrudnienie | I - X 2019 = 100 | 98,2 |
| Wydajność | I - X 2019 = 100 | 99,1 |
| Płaca | I - X 2019 = 100 | 103,9 |

Dynamiki - przemysł

Budownictwo - sektor przedsiębiorstw
I - X 2020

| | | |
|---------------------------|------------------|---------|
| Sprzedaż | mln PLN | 209 849 |
| Sprzedaż na zatrudnionego | tys. PLN | 496 |
| Zatrudnienie | w tys. | 423 |
| Płaca | PLN | 5 366 |
| Sprzedaż | I - X 2019 = 100 | 100,3 |
| Zatrudnienie | I - X 2019 = 100 | 100,5 |
| Wydajność | I - X 2019 = 100 | 99,8 |
| Płaca | I - X 2019 = 100 | 103,9 |

Dynamiki - budownictwo

Mieszkania oddane do użytku
I - X 2020

| | | |
|--------------------------|---------------------|---------|
| Oddane do użytku ogółem | szt. | 176 424 |
| budownictwo indywidualne | szt. | 59 324 |
| budownictwo pozostałe | szt. | 117 100 |
| Dynamika | I - X 2019 = 100 | 106,1 |
| Powierzchnia ogółem | tys. m ² | 15 642 |
| budownictwo indywidualne | tys. m ² | 8 484 |
| budownictwo pozostałe | tys. m ² | 7 158 |
| Dynamika | I - X 2019 = 100 | 105,6 |
| Przeciętna powierzchnia | m ² | 89 |
| budownictwo indywidualne | m ² | 143 |
| budownictwo pozostałe | m ² | 61 |

Liczba mieszkań w szt.

Przeciętna powierzchnia lokalu m²


DOLNOŚLĄSKIE

| | | | | |
|----------------------------|-------------------------|--------|---------------------------------|-----------------|
| Powierzchnia | w km ² | 19 947 | Ludność tys. | 2 899 |
| | % Polski | 6,4% | % Polski | 7,6% |
| Gęstość zaludnienia | osób na km ² | 145,3 | Współczynnik urbanizacji | 68,3% |
| | Polska | 122,7 | Polska | 60,0% |
| PKB na mieszkańca | tys. PLN | 64 791 | PKB | mln PLN 187 796 |
| | Średnia Polski = 100% | 109,3% | % Polski | 8,26% |

Rynek pracy
koniec października 2020

| | |
|--|---------|
| Zarejestrowanych bezrobotnych w tys. | 67,5 |
| Pracujących w tys. (szacunkowo) | 1 159,8 |
| Aktywnych zawodowo w tys. (szacunkowo) | 1 227,3 |

| | |
|------------------|------|
| Stopa bezrobocia | 5,5% |
| Polska | 6,1% |

Rynek pracy
w październiku 2020

| | |
|--------------------------------------|-----|
| Bezrobotnych na ofertę pracy | 7,0 |
| Nowozarejestrowani bezrobotni w tys. | 8,0 |
| Bezrobotni wyrejestrowani w tys. | 9,3 |

Przemysł - sektor przedsiębiorstw
I - X 2020

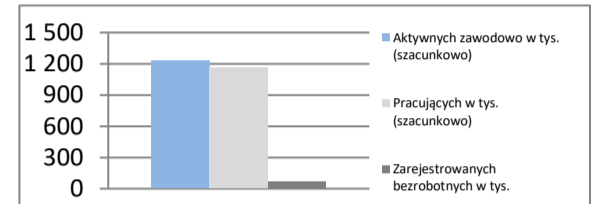
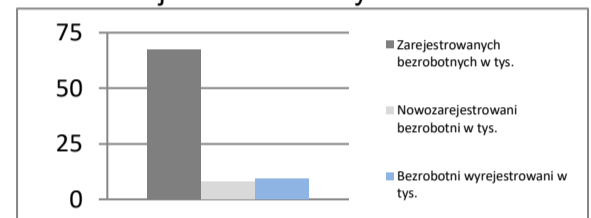
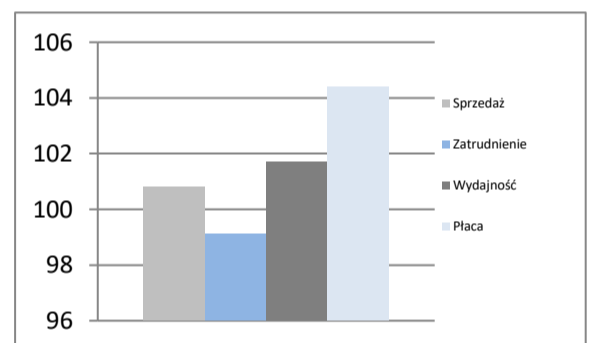
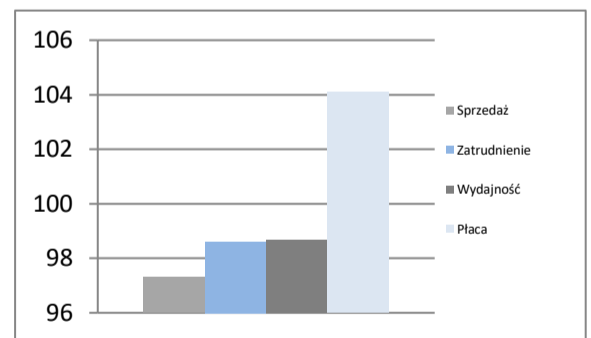
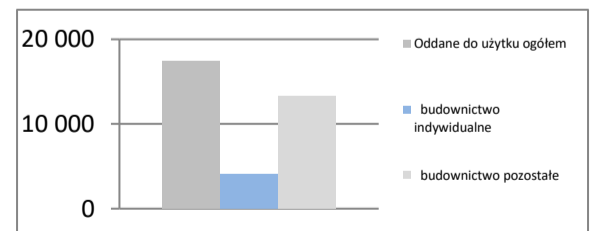
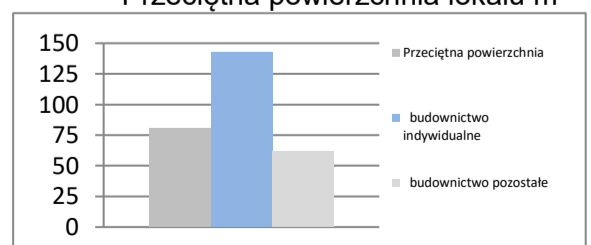
| | | |
|---------------------------|------------------|---------|
| Sprzedaż | mln PLN | 116 397 |
| Sprzedaż na zatrudnionego | tys. PLN | 515 |
| Zatrudnienie | w tys. | 226 |
| Płaca | PLN | 5 928 |
| Sprzedaż | I - X 2019 = 100 | 100,8 |
| Zatrudnienie | I - X 2019 = 100 | 99,1 |
| Wydajność | I - X 2019 = 100 | 101,7 |
| Płaca | I - X 2019 = 100 | 104,4 |

Budownictwo - sektor przedsiębiorstw
I - X 2020

| | | |
|---------------------------|------------------|--------|
| Sprzedaż | mln PLN | 12 929 |
| Sprzedaż na zatrudnionego | tys. PLN | 462 |
| Zatrudnienie | w tys. | 28 |
| Płaca | PLN | 5 774 |
| Sprzedaż | I - X 2019 = 100 | 97,3 |
| Zatrudnienie | I - X 2019 = 100 | 98,6 |
| Wydajność | I - X 2019 = 100 | 98,7 |
| Płaca | I - X 2019 = 100 | 104,1 |

Mieszkania oddane do użytku
I - X 2020

| | | |
|--------------------------|---------------------|--------|
| Oddane do użytku ogółem | szt. | 17 379 |
| budownictwo indywidualne | szt. | 4 063 |
| budownictwo pozostałe | szt. | 13 316 |
| Dynamika | I - X 2019 = 100 | 97,9 |
| Powierzchnia ogółem | tys. m ² | 1 400 |
| budownictwo indywidualne | tys. m ² | 579 |
| budownictwo pozostałe | tys. m ² | 821 |
| Dynamika | I - X 2019 = 100 | 102,3 |
| Przeciętna powierzchnia | m ² | 81 |
| budownictwo indywidualne | m ² | 143 |
| budownictwo pozostałe | m ² | 62 |

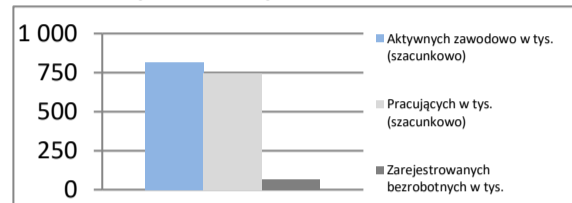
Rynek pracy

Rejestr bezrobotnych

Dynamiki - przemysł

Dynamiki - budownictwo

Liczba mieszkań w szt.

Przeciętna powierzchnia lokalu m²


KUJAWSKO-POMORSKIE

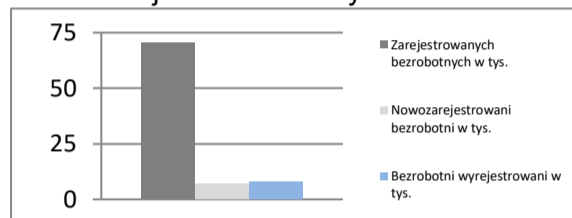
| | | | | |
|----------------------------|-------------------------|--------|---------------------------------|-----------------|
| Powierzchnia | w km ² | 17 971 | Ludność tys. | 2 069 |
| | % Polski | 5,7% | % Polski | 5,4% |
| Gęstość zaludnienia | osób na km ² | 115,1 | Współczynnik urbanizacji | 58,8% |
| | Polska | 122,7 | Polska | 60,0% |
| PKB na mieszkańca | tys. PLN | 48 343 | PKB | mln PLN 100 036 |
| | Średnia Polski = 100% | 81,6% | % Polski | 4,40% |

Rynek pracy
koniec października 2020

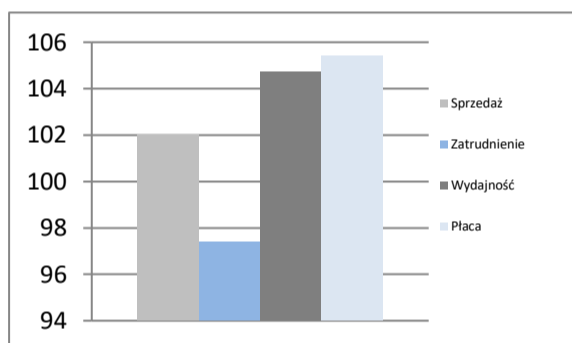
| | |
|--|-------------|
| Zarejestrowanych bezrobotnych w tys. | 70,2 |
| Pracujących w tys. (szacunkowo) | 746,1 |
| Aktywnych zawodowo w tys. (szacunkowo) | 816,3 |
| Stopa bezrobocia | 8,6% |
| | Polska 6,1% |

Rynek pracy

Rynek pracy
w październiku 2020

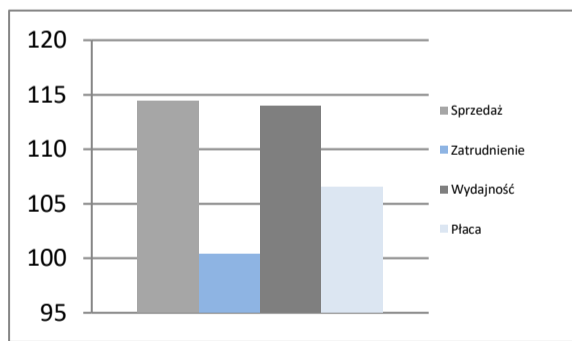
| | |
|--------------------------------------|------|
| Bezrobotnych na ofertę pracy | 23,0 |
| Nowozarejestrowani bezrobotni w tys. | 7,1 |
| Bezrobotni wyrejestrowani w tys. | 7,8 |

Rejestr bezrobotnych

Przemysł - sektor przedsiębiorstw
I - X 2020

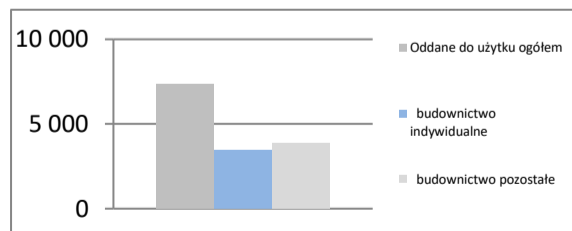
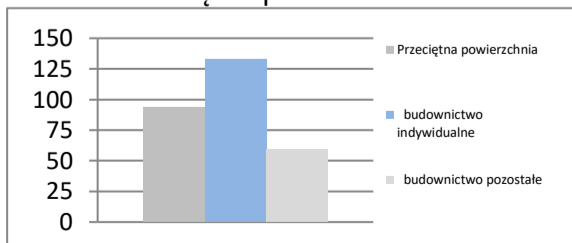
| | | |
|---------------------------|------------------|--------|
| Sprzedaż | mln PLN | 54 577 |
| Sprzedaż na zatrudnionego | tys. PLN | 401 |
| Zatrudnienie | w tys. | 136 |
| Płaca | PLN | 4 737 |
| Sprzedaż | I - X 2019 = 100 | 102,0 |
| Zatrudnienie | I - X 2019 = 100 | 97,4 |
| Wydajność | I - X 2019 = 100 | 104,7 |
| Płaca | I - X 2019 = 100 | 105,4 |

Dynamiki - przemysł

Budownictwo - sektor przedsiębiorstw
I - X 2020

| | | |
|---------------------------|------------------|-------|
| Sprzedaż | mln PLN | 7 534 |
| Sprzedaż na zatrudnionego | tys. PLN | 377 |
| Zatrudnienie | w tys. | 20 |
| Płaca | PLN | 4 720 |
| Sprzedaż | I - X 2019 = 100 | 114,4 |
| Zatrudnienie | I - X 2019 = 100 | 100,4 |
| Wydajność | I - X 2019 = 100 | 113,9 |
| Płaca | I - X 2019 = 100 | 106,5 |

Dynamiki - budownictwo

Mieszkania oddane do użytku
I - X 2020

| | | |
|--------------------------|---------------------|-------|
| Oddane do użytku ogółem | szt. | 7 327 |
| budownictwo indywidualne | szt. | 3 436 |
| budownictwo pozostałe | szt. | 3 891 |
| Dynamika | I - X 2019 = 100 | 112,5 |
| Powierzchnia ogółem | tys. m ² | 686 |
| budownictwo indywidualne | tys. m ² | 456 |
| budownictwo pozostałe | tys. m ² | 230 |
| Dynamika | I - X 2019 = 100 | 111,9 |
| Przeciętna powierzchnia | m ² | 94 |
| budownictwo indywidualne | m ² | 133 |
| budownictwo pozostałe | m ² | 59 |

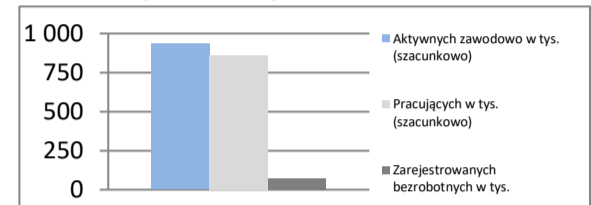
Liczba mieszkań w szt.

Przeciętna powierzchnia lokalu m²


LUBELSKIE

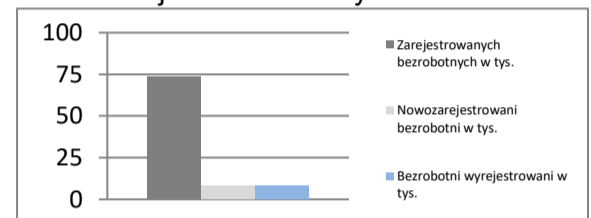
| | | | | |
|----------------------------|-------------------------|--------|---------------------------------|----------------|
| Powierzchnia | w km ² | 25 122 | Ludność tys. | 2 103 |
| | % Polski | 8,0% | % Polski | 5,5% |
| Gęstość zaludnienia | osób na km ² | 83,7 | Współczynnik urbanizacji | 46,4% |
| | Polska | 122,7 | Polska | 60,0% |
| PKB na mieszkańca | tys. PLN | 39 995 | PKB | mIn PLN 84 122 |
| | Średnia Polski = 100% | 67,5% | % Polski | 3,70% |

Rynek pracy
koniec października 2020

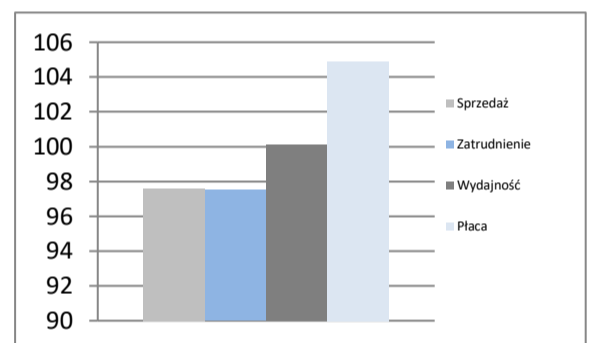
| | |
|--|-------------|
| Zarejestrowanych bezrobotnych w tys. | 73,8 |
| Pracujących w tys. (szacunkowo) | 860,4 |
| Aktywnych zawodowo w tys. (szacunkowo) | 934,2 |
| Stopa bezrobocia | 7,9% |
| | Polska 6,1% |

Rynek pracy

Rynek pracy
w październiku 2020

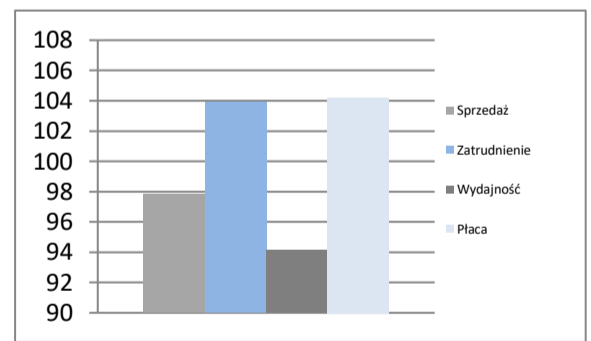
| | |
|--------------------------------------|------|
| Bezrobotnych na ofertę pracy | 41,0 |
| Nowozarejestrowani bezrobotni w tys. | 8,1 |
| Bezrobotni wyrejestrowani w tys. | 8,1 |

Rejestr bezrobotnych

Przemysł - sektor przedsiębiorstw
I - X 2020

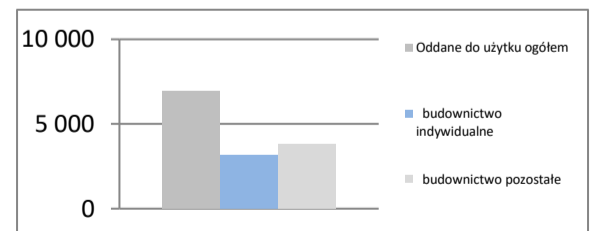
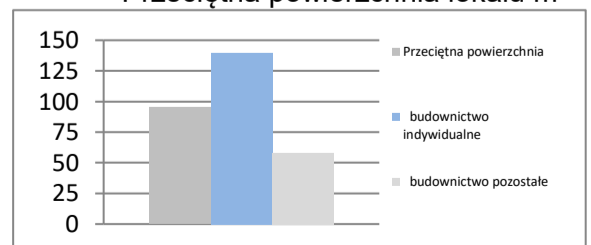
| | | |
|---------------------------|------------------|--------|
| Sprzedaż | mIn PLN | 32 630 |
| Sprzedaż na zatrudnionego | tys. PLN | 330 |
| Zatrudnienie | w tys. | 99 |
| Płaca | PLN | 4 945 |
| Sprzedaż | I - X 2019 = 100 | 97,6 |
| Zatrudnienie | I - X 2019 = 100 | 97,5 |
| Wydajność | I - X 2019 = 100 | 100,1 |
| Płaca | I - X 2019 = 100 | 104,9 |

Dynamiki - przemysł

Budownictwo - sektor przedsiębiorstw
I - X 2020

| | | |
|---------------------------|------------------|-------|
| Sprzedaż | mIn PLN | 4 641 |
| Sprzedaż na zatrudnionego | tys. PLN | 258 |
| Zatrudnienie | w tys. | 18 |
| Płaca | PLN | 4 239 |
| Sprzedaż | I - X 2019 = 100 | 97,8 |
| Zatrudnienie | I - X 2019 = 100 | 103,9 |
| Wydajność | I - X 2019 = 100 | 94,1 |
| Płaca | I - X 2019 = 100 | 104,2 |

Dynamiki - budownictwo

Mieszkania oddane do użytku
I - X 2020

| | | |
|--------------------------|---------------------|-------|
| Oddane do użytku ogółem | szt. | 6 966 |
| budownictwo indywidualne | szt. | 3 159 |
| budownictwo pozostałe | szt. | 3 807 |
| Dynamika | I - X 2019 = 100 | 123,9 |
| Powierzchnia ogółem | tys. m ² | 662 |
| budownictwo indywidualne | tys. m ² | 441 |
| budownictwo pozostałe | tys. m ² | 221 |
| Dynamika | I - X 2019 = 100 | 114,8 |
| Przeciętna powierzchnia | m ² | 95 |
| budownictwo indywidualne | m ² | 140 |
| budownictwo pozostałe | m ² | 58 |

Liczba mieszkań w szt.

Przeciętna powierzchnia lokalu m²


LUBUSKIE

| | | | | |
|----------------------------|-------------------------|--------|---------------------------------|----------------|
| Powierzchnia | w km ² | 13 988 | Ludność tys. | 1 010 |
| | % Polski | 4,5% | % Polski | 2,6% |
| Gęstość zaludnienia | osób na km ² | 72,2 | Współczynnik urbanizacji | 64,8% |
| | Polska | 122,7 | Polska | 60,0% |
| PKB na mieszkańca | tys. PLN | 49 513 | PKB | mln PLN 50 018 |
| | Średnia Polski = 100% | 83,5% | % Polski | 2,20% |

Rynek pracy
koniec października 2020

| | |
|--|-------|
| Zarejestrowanych bezrobotnych w tys. | 23,2 |
| Pracujących w tys. (szacunkowo) | 357,1 |
| Aktywnych zawodowo w tys. (szacunkowo) | 380,3 |

| | |
|------------------|------|
| Stopa bezrobocia | 6,1% |
| Polska | 6,1% |

Rynek pracy
w październiku 2020

| | |
|--------------------------------------|------|
| Bezrobotnych na ofertę pracy | 14,0 |
| Nowozarejestrowani bezrobotni w tys. | 3,5 |
| Bezrobotni wyrejestrowani w tys. | 3,5 |

Przemysł - sektor przedsiębiorstw
I - X 2020

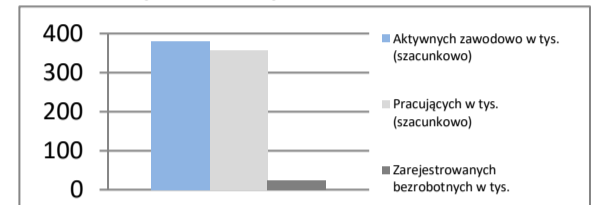
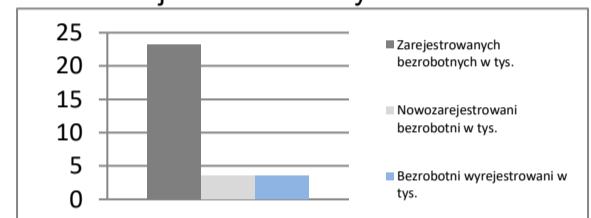
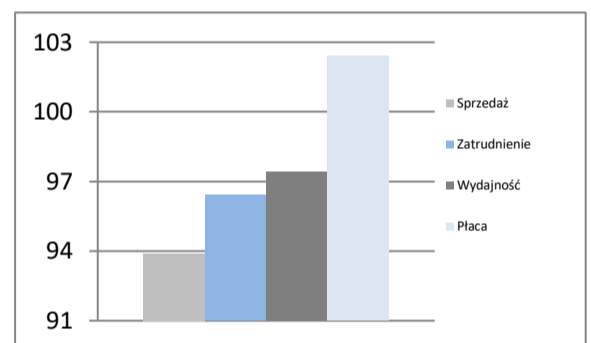
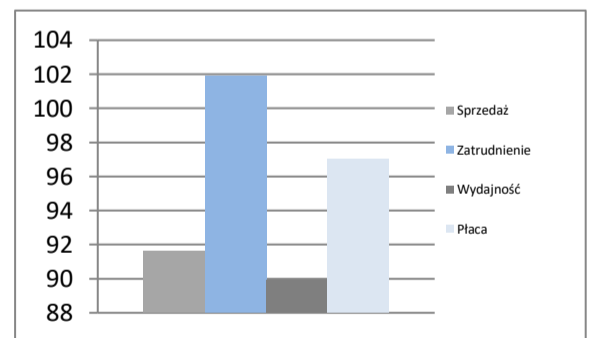
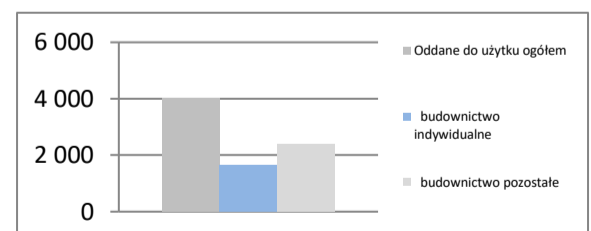
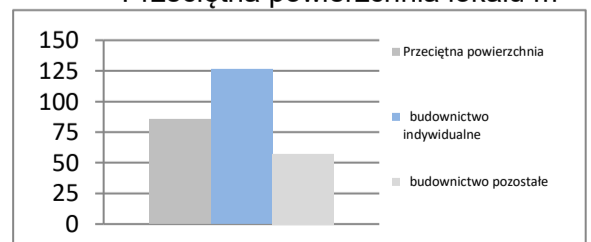
| | | |
|---------------------------|------------------|--------|
| Sprzedaż | mln PLN | 31 857 |
| Sprzedaż na zatrudnionego | tys. PLN | 449 |
| Zatrudnienie | w tys. | 71 |
| Płaca | PLN | 4 897 |
| Sprzedaż | I - X 2019 = 100 | 93,9 |
| Zatrudnienie | I - X 2019 = 100 | 96,4 |
| Wydajność | I - X 2019 = 100 | 97,4 |
| Płaca | I - X 2019 = 100 | 102,4 |

Budownictwo - sektor przedsiębiorstw
I - X 2020

| | | |
|---------------------------|------------------|-------|
| Sprzedaż | mln PLN | 1 971 |
| Sprzedaż na zatrudnionego | tys. PLN | 282 |
| Zatrudnienie | w tys. | 7 |
| Płaca | PLN | 4 294 |
| Sprzedaż | I - X 2019 = 100 | 91,6 |
| Zatrudnienie | I - X 2019 = 100 | 101,9 |
| Wydajność | I - X 2019 = 100 | 89,9 |
| Płaca | I - X 2019 = 100 | 97,0 |

Mieszkania oddane do użytku
I - X 2020

| | | |
|--------------------------|---------------------|-------|
| Oddane do użytku ogółem | szt. | 4 033 |
| budownictwo indywidualne | szt. | 1 651 |
| budownictwo pozostałe | szt. | 2 382 |
| Dynamika | I - X 2019 = 100 | 120,1 |
| Powierzchnia ogółem | tys. m ² | 345 |
| budownictwo indywidualne | tys. m ² | 209 |
| budownictwo pozostałe | tys. m ² | 136 |
| Dynamika | I - X 2019 = 100 | 109,8 |
| Przeciętna powierzchnia | m ² | 86 |
| budownictwo indywidualne | m ² | 126 |
| budownictwo pozostałe | m ² | 57 |

Rynek pracy

Rejestr bezrobotnych

Dynamiki - przemysł

Dynamiki - budownictwo

Liczba mieszkań w szt.

Przeciętna powierzchnia lokalu m²


ŁÓDZKIE

| | | | | |
|----------------------------|-------------------------|--------|---------------------------------|-----------------|
| Powierzchnia | w km ² | 18 219 | Ludność tys. | 2 449 |
| | % Polski | 5,8% | % Polski | 6,4% |
| Gęstość zaludnienia | osób na km ² | 134,4 | Współczynnik urbanizacji | 62,4% |
| | Polska | 122,7 | Polska | 60,0% |
| PKB na mieszkańca | tys. PLN | 55 430 | PKB | mIn PLN 135 731 |
| | Średnia Polski = 100% | 93,5% | % Polski | 5,97% |

Rynek pracy
koniec października 2020

| | |
|--|---------|
| Zarejestrowanych bezrobotnych w tys. | 66,8 |
| Pracujących w tys. (szacunkowo) | 1 028,3 |
| Aktywnych zawodowo w tys. (szacunkowo) | 1 095,1 |

| | |
|------------------|------|
| Stopa bezrobocia | 6,1% |
| Polska | 6,1% |

Rynek pracy
w październiku 2020

| | |
|--------------------------------------|------|
| Bezrobotnych na ofertę pracy | 12,0 |
| Nowozarejestrowani bezrobotni w tys. | 6,6 |
| Bezrobotni wyrejestrowani w tys. | 7,1 |

Przemysł - sektor przedsiębiorstw
I - X 2020

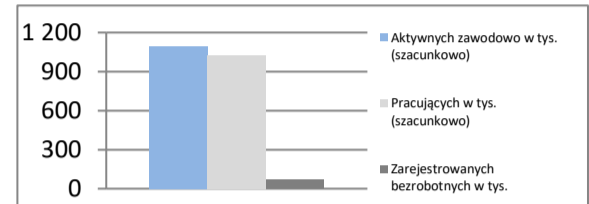
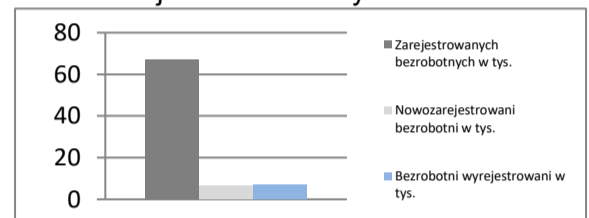
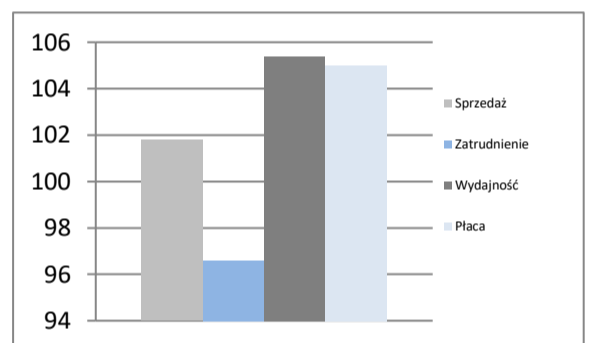
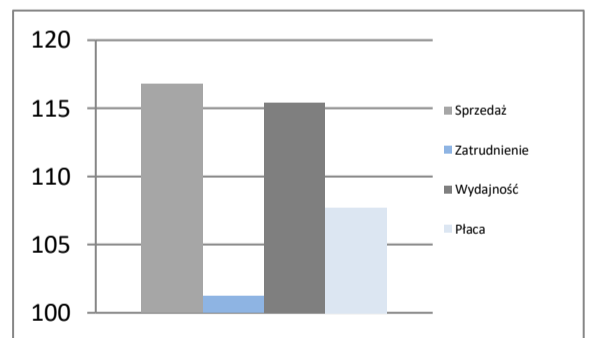
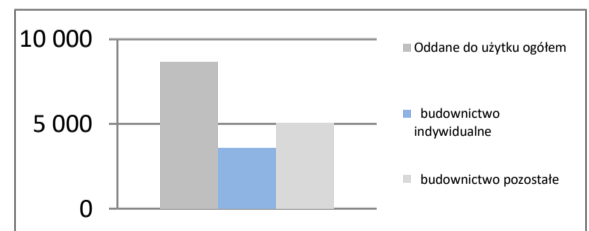
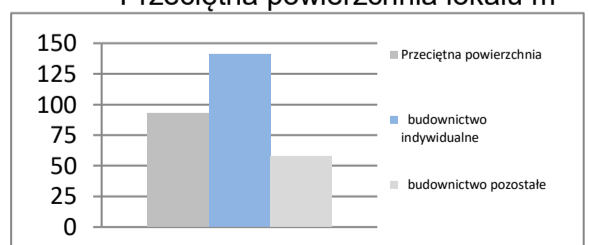
| | | |
|---------------------------|------------------|--------|
| Sprzedaż | mIn PLN | 72 736 |
| Sprzedaż na zatrudnionego | tys. PLN | 428 |
| Zatrudnienie | w tys. | 170 |
| Płaca | PLN | 5 117 |
| Sprzedaż | I - X 2019 = 100 | 101,8 |
| Zatrudnienie | I - X 2019 = 100 | 96,6 |
| Wydajność | I - X 2019 = 100 | 105,4 |
| Płaca | I - X 2019 = 100 | 105,0 |

Budownictwo - sektor przedsiębiorstw
I - X 2020

| | | |
|---------------------------|------------------|-------|
| Sprzedaż | mIn PLN | 9 055 |
| Sprzedaż na zatrudnionego | tys. PLN | 477 |
| Zatrudnienie | w tys. | 19 |
| Płaca | PLN | 4 887 |
| Sprzedaż | I - X 2019 = 100 | 116,8 |
| Zatrudnienie | I - X 2019 = 100 | 101,2 |
| Wydajność | I - X 2019 = 100 | 115,4 |
| Płaca | I - X 2019 = 100 | 107,7 |

Mieszkania oddane do użytku
I - X 2020

| | | |
|--------------------------|---------------------|-------|
| Oddane do użytku ogółem | szt. | 8 626 |
| budownictwo indywidualne | szt. | 3 595 |
| budownictwo pozostałe | szt. | 5 031 |
| Dynamika | I - X 2019 = 100 | 108,3 |
| Powierzchnia ogółem | tys. m ² | 798 |
| budownictwo indywidualne | tys. m ² | 507 |
| budownictwo pozostałe | tys. m ² | 292 |
| Dynamika | I - X 2019 = 100 | 102,4 |
| Przeciętna powierzchnia | m ² | 93 |
| budownictwo indywidualne | m ² | 141 |
| budownictwo pozostałe | m ² | 58 |

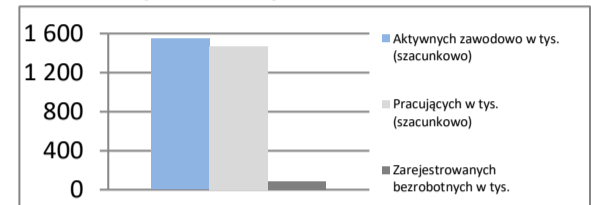
Rynek pracy

Rejestr bezrobotnych

Dynamiki - przemysł

Dynamiki - budownictwo

Liczba mieszkań w szt.

Przeciętna powierzchnia lokalu m²


MAŁOPOLSKIE

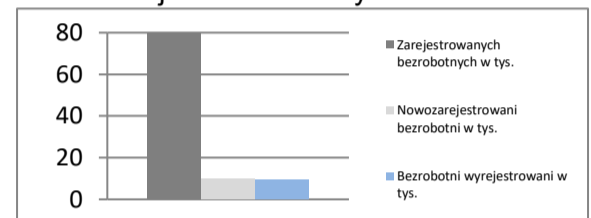
| | | | | |
|----------------------------|-------------------------|--------|---------------------------------|-----------------|
| Powierzchnia | w km ² | 15 183 | Ludność tys. | 3 414 |
| | % Polski | 4,9% | % Polski | 8,9% |
| Gęstość zaludnienia | osób na km ² | 224,9 | Współczynnik urbanizacji | 48,2% |
| | Polska | 122,7 | Polska | 60,0% |
| PKB na mieszkańca | tys. PLN | 54 343 | PKB | mln PLN 185 522 |
| | Średnia Polski = 100% | 91,7% | % Polski | 8,16% |

Rynek pracy
koniec października 2020

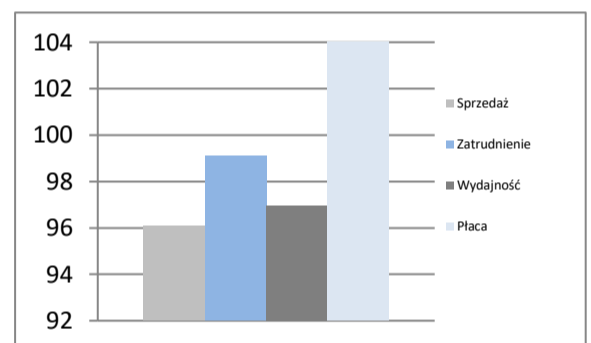
| | |
|--|-------------|
| Zarejestrowanych bezrobotnych w tys. | 80,5 |
| Pracujących w tys. (szacunkowo) | 1 467,6 |
| Aktywnych zawodowo w tys. (szacunkowo) | 1 548,1 |
| Stopa bezrobocia | 5,2% |
| | Polska 6,1% |

Rynek pracy

Rynek pracy
w październiku 2020

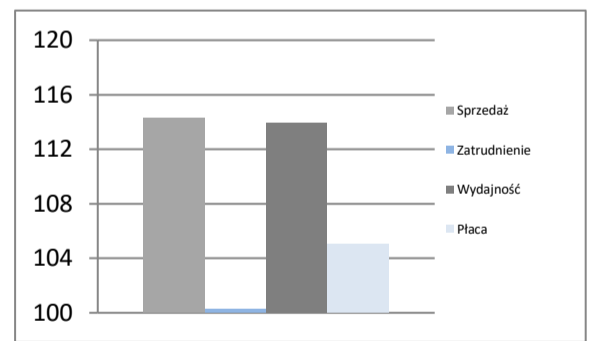
| | |
|--------------------------------------|------|
| Bezrobotnych na ofertę pracy | 19,0 |
| Nowozarejestrowani bezrobotni w tys. | 9,7 |
| Bezrobotni wyrejestrowani w tys. | 9,5 |

Rejestr bezrobotnych

Przemysł - sektor przedsiębiorstw
I - X 2020

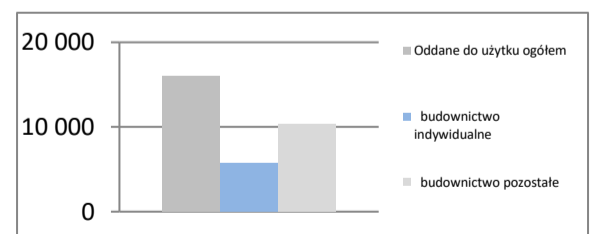
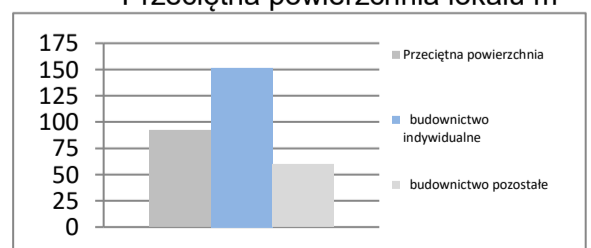
| | | |
|---------------------------|------------------|--------|
| Sprzedaż | mln PLN | 90 296 |
| Sprzedaż na zatrudnionego | tys. PLN | 426 |
| Zatrudnienie | w tys. | 212 |
| Płaca | PLN | 5 272 |
| Sprzedaż | I - X 2019 = 100 | 96,1 |
| Zatrudnienie | I - X 2019 = 100 | 99,1 |
| Wydajność | I - X 2019 = 100 | 97,0 |
| Płaca | I - X 2019 = 100 | 104,1 |

Dynamiki - przemysł

Budownictwo - sektor przedsiębiorstw
I - X 2020

| | | |
|---------------------------|------------------|--------|
| Sprzedaż | mln PLN | 20 820 |
| Sprzedaż na zatrudnionego | tys. PLN | 473 |
| Zatrudnienie | w tys. | 44 |
| Płaca | PLN | 4 906 |
| Sprzedaż | I - X 2019 = 100 | 114,3 |
| Zatrudnienie | I - X 2019 = 100 | 100,3 |
| Wydajność | I - X 2019 = 100 | 114,0 |
| Płaca | I - X 2019 = 100 | 105,0 |

Dynamiki - budownictwo

Mieszkania oddane do użytku
I - X 2020

| | | |
|--------------------------|---------------------|--------|
| Oddane do użytku ogółem | szt. | 16 039 |
| budownictwo indywidualne | szt. | 5 736 |
| budownictwo pozostałe | szt. | 10 303 |
| Dynamika | I - X 2019 = 100 | 86,8 |
| Powierzchnia ogółem | tys. m ² | 1 481 |
| budownictwo indywidualne | tys. m ² | 868 |
| budownictwo pozostałe | tys. m ² | 612 |
| Dynamika | I - X 2019 = 100 | 92,3 |
| Przeciętna powierzchnia | m ² | 92 |
| budownictwo indywidualne | m ² | 151 |
| budownictwo pozostałe | m ² | 59 |

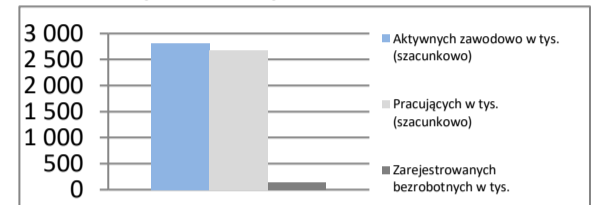
Liczba mieszkań w szt.

Przeciętna powierzchnia lokalu m²


MAZOWIECKIE

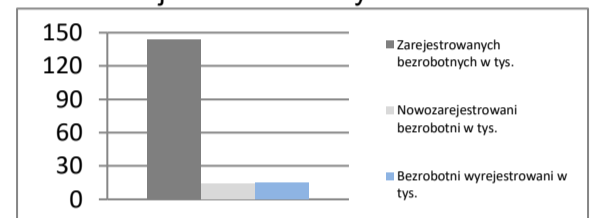
| | | | | |
|----------------------------|-------------------------|--------|---------------------------------|-----------------|
| Powierzchnia | w km ² | 35 558 | Ludność tys. | 5 428 |
| | % Polski | 11,4% | % Polski | 14,2% |
| Gęstość zaludnienia | osób na km ² | 152,6 | Współczynnik urbanizacji | 64,5% |
| | Polska | 122,7 | Polska | 60,0% |
| PKB na mieszkańca | tys. PLN | 94 787 | PKB | mln PLN 514 506 |
| | Średnia Polski = 100% | 159,9% | % Polski | 22,63% |

Rynek pracy
koniec października 2020

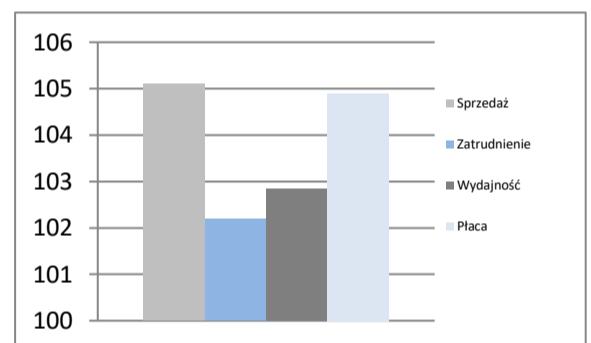
| | |
|--|-------------|
| Zarejestrowanych bezrobotnych w tys. | 143,8 |
| Pracujących w tys. (szacunkowo) | 2 675,8 |
| Aktywnych zawodowo w tys. (szacunkowo) | 2 819,6 |
| Stopa bezrobocia | 5,1% |
| | Polska 6,1% |

Rynek pracy

Rynek pracy
w październiku 2020

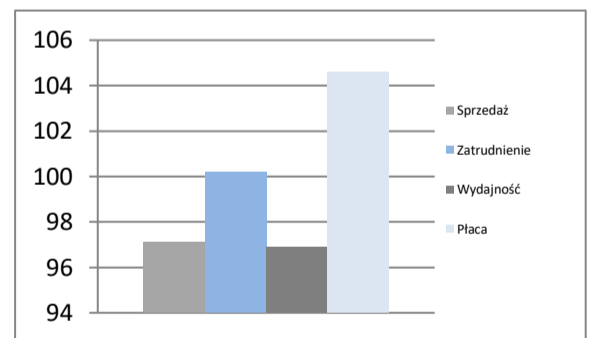
| | |
|--------------------------------------|------|
| Bezrobotnych na ofertę pracy | 23,0 |
| Nowozarejestrowani bezrobotni w tys. | 13,7 |
| Bezrobotni wyrejestrowani w tys. | 15,0 |

Rejestr bezrobotnych

Przemysł - sektor przedsiębiorstw
I - X 2020

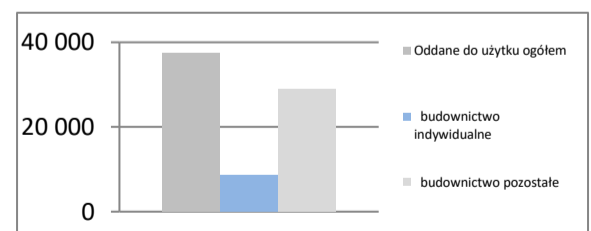
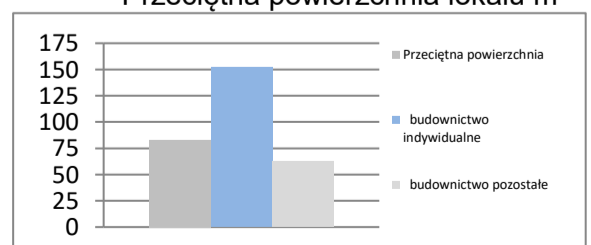
| | | |
|---------------------------|------------------|---------|
| Sprzedaż | mIn PLN | 250 245 |
| Sprzedaż na zatrudnionego | tys. PLN | 645 |
| Zatrudnienie | w tys. | 388 |
| Płaca | PLN | 6 044 |
| Sprzedaż | I - X 2019 = 100 | 105,1 |
| Zatrudnienie | I - X 2019 = 100 | 102,2 |
| Wydajność | I - X 2019 = 100 | 102,8 |
| Płaca | I - X 2019 = 100 | 104,9 |

Dynamiki - przemysł

Budownictwo - sektor przedsiębiorstw
I - X 2020

| | | |
|---------------------------|------------------|--------|
| Sprzedaż | mIn PLN | 65 181 |
| Sprzedaż na zatrudnionego | tys. PLN | 724 |
| Zatrudnienie | w tys. | 90 |
| Płaca | PLN | 6 835 |
| Sprzedaż | I - X 2019 = 100 | 97,1 |
| Zatrudnienie | I - X 2019 = 100 | 100,2 |
| Wydajność | I - X 2019 = 100 | 96,9 |
| Płaca | I - X 2019 = 100 | 104,6 |

Dynamiki - budownictwo

Mieszkania oddane do użytku
I - X 2020

| | | |
|--------------------------|---------------------|--------|
| Oddane do użytku ogółem | szt. | 37 560 |
| budownictwo indywidualne | szt. | 8 599 |
| budownictwo pozostałe | szt. | 28 961 |
| Dynamika | I - X 2019 = 100 | 108,5 |
| Powierzchnia ogółem | tys. m ² | 3 117 |
| budownictwo indywidualne | tys. m ² | 1 304 |
| budownictwo pozostałe | tys. m ² | 1 813 |
| Dynamika | I - X 2019 = 100 | 109,0 |
| Przeciętna powierzchnia | m ² | 83 |
| budownictwo indywidualne | m ² | 152 |
| budownictwo pozostałe | m ² | 63 |

Liczba mieszkań w szt.

Przeciętna powierzchnia lokalu m²


OPOLSKIE

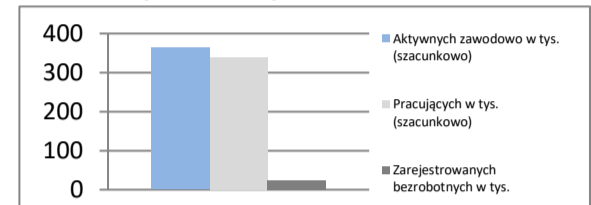
| | | | | |
|----------------------------|-------------------------|--------|---------------------------------|----------------|
| Powierzchnia | w km ² | 9 412 | Ludność tys. | 981 |
| | % Polski | 3,0% | % Polski | 2,6% |
| Gęstość zaludnienia | osób na km ² | 104,2 | Współczynnik urbanizacji | 53,2% |
| | Polska | 122,7 | Polska | 60,0% |
| PKB na mieszkańca | tys. PLN | 47 329 | PKB | mIn PLN 46 420 |
| | Średnia Polski = 100% | 79,8% | % Polski | 2,04% |

Rynek pracy

koniec października 2020

| | |
|--|-------------|
| Zarejestrowanych bezrobotnych w tys. | 24,4 |
| Pracujących w tys. (szacunkowo) | 339,8 |
| Aktywnych zawodowo w tys. (szacunkowo) | 364,2 |
| Stopa bezrobocia | 6,7% |
| | Polska 6,1% |

Rynek pracy

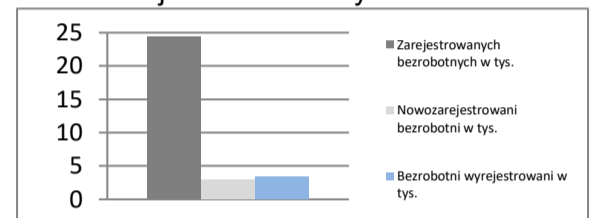


Rynek pracy

w październiku 2020

| | |
|--------------------------------------|------|
| Bezrobotnych na ofertę pracy | 10,0 |
| Nowozarejestrowani bezrobotni w tys. | 2,9 |
| Bezrobotni wyrejestrowani w tys. | 3,3 |

Rejestr bezrobotnych

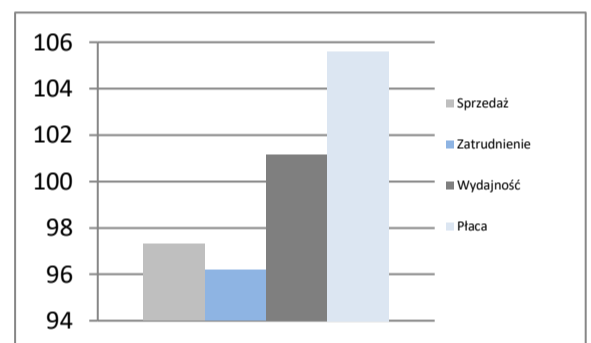


Przemysł - sektor przedsiębiorstw

I - X 2020

| | | |
|---------------------------|------------------|--------|
| Sprzedaż | mIn PLN | 26 667 |
| Sprzedaż na zatrudnionego | tys. PLN | 452 |
| Zatrudnienie | w tys. | 59 |
| Płaca | PLN | 5 117 |
| Sprzedaż | I - X 2019 = 100 | 97,3 |
| Zatrudnienie | I - X 2019 = 100 | 96,2 |
| Wydajność | I - X 2019 = 100 | 101,1 |
| Płaca | I - X 2019 = 100 | 105,6 |

Dynamiki - przemysł

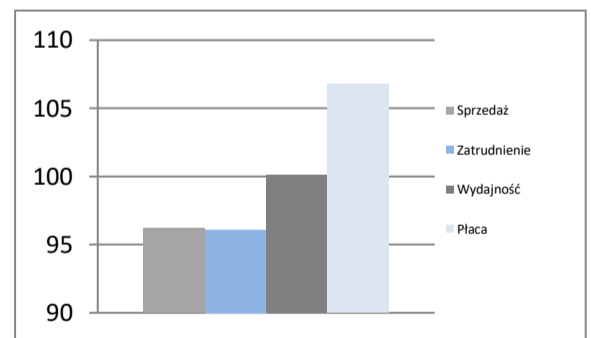


Budownictwo - sektor przedsiębiorstw

I - X 2020

| | | |
|---------------------------|------------------|-------|
| Sprzedaż | mIn PLN | 3 800 |
| Sprzedaż na zatrudnionego | tys. PLN | 543 |
| Zatrudnienie | w tys. | 7 |
| Płaca | PLN | 4 877 |
| Sprzedaż | I - X 2019 = 100 | 96,2 |
| Zatrudnienie | I - X 2019 = 100 | 96,1 |
| Wydajność | I - X 2019 = 100 | 100,1 |
| Płaca | I - X 2019 = 100 | 106,8 |

Dynamiki - budownictwo

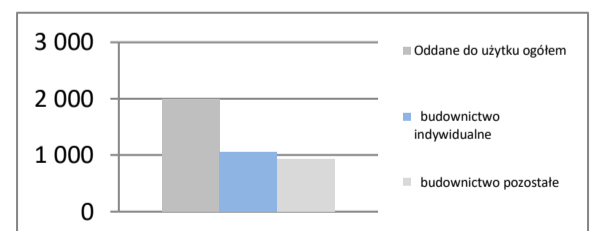


Mieszkania oddane do użytku

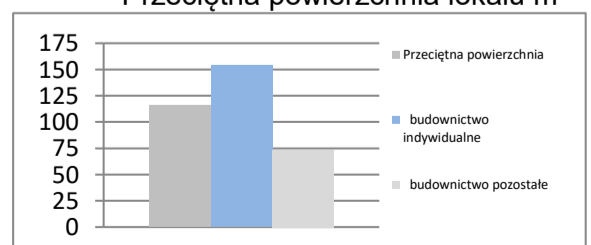
I - X 2020

| | | |
|--------------------------|---------------------|-------|
| Oddane do użytku ogółem | szt. | 1 997 |
| budownictwo indywidualne | szt. | 1 060 |
| budownictwo pozostałe | szt. | 937 |
| Dynamika | I - X 2019 = 100 | 99,6 |
| Powierzchnia ogółem | tys. m ² | 232 |
| budownictwo indywidualne | tys. m ² | 163 |
| budownictwo pozostałe | tys. m ² | 69 |
| Dynamika | I - X 2019 = 100 | 102,6 |
| Przeciętna powierzchnia | m ² | 116 |
| budownictwo indywidualne | m ² | 154 |
| budownictwo pozostałe | m ² | 74 |

Liczba mieszkań w szt.



Przeciętna powierzchnia lokalu m²



PODKARPACKIE

| | | | | |
|----------------------------|-------------------------|--------|---------------------------------|---------|
| Powierzchnia | w km ² | 17 846 | Ludność tys. | 2 126 |
| | % Polski | 5,7% | % Polski | 5,5% |
| Gęstość zaludnienia | osób na km ² | 119,1 | Współczynnik urbanizacji | 41,4% |
| | Polska | 122,7 | Polska | 60,0% |
| PKB na mieszkańca | tys. PLN | 41 923 | PKB | mIn PLN |
| | Średnia Polski = 100% | 70,7% | % Polski | 89 123 |
| | | | | 3,92% |

Rynek pracy
koniec października 2020

| | |
|--|-------|
| Zarejestrowanych bezrobotnych w tys. | 84,8 |
| Pracujących w tys. (szacunkowo) | 868,0 |
| Aktywnych zawodowo w tys. (szacunkowo) | 952,8 |

| | |
|------------------|------|
| Stopa bezrobocia | 8,9% |
| Polska | 6,1% |

Rynek pracy
w październiku 2020

| | |
|--------------------------------------|------|
| Bezrobotnych na ofertę pracy | 39,0 |
| Nowozarejestrowani bezrobotni w tys. | 8,4 |
| Bezrobotni wyrejestrowani w tys. | 9,0 |

Przemysł - sektor przedsiębiorstw
I - X 2020

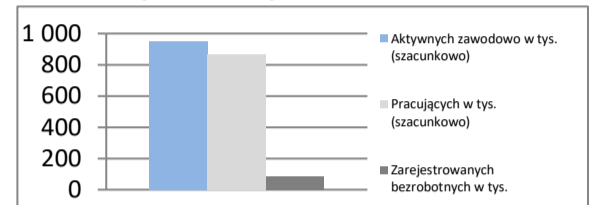
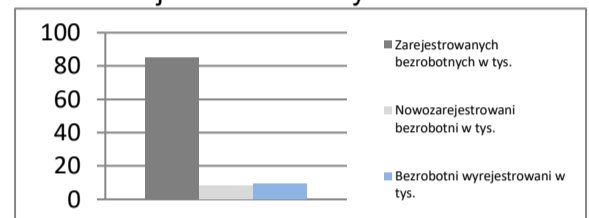
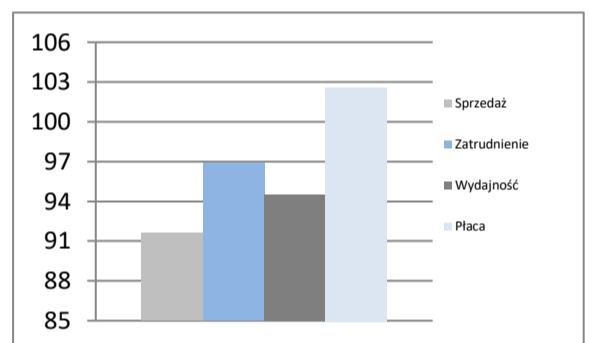
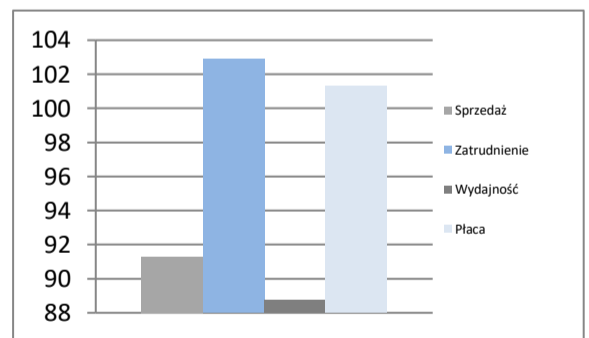
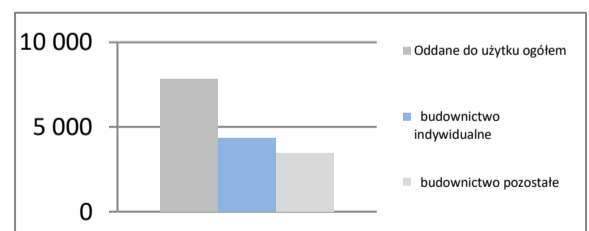
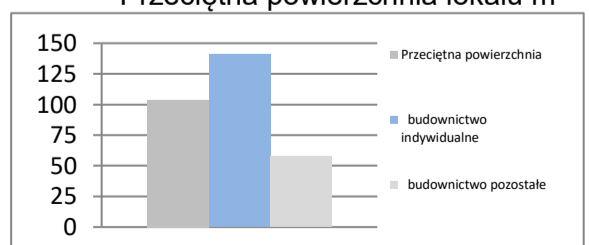
| | | |
|---------------------------|------------------|--------|
| Sprzedaż | mIn PLN | 41 848 |
| Sprzedaż na zatrudnionego | tys. PLN | 322 |
| Zatrudnienie | w tys. | 130 |
| Płaca | PLN | 4 592 |
| Sprzedaż | I - X 2019 = 100 | 91,6 |
| Zatrudnienie | I - X 2019 = 100 | 96,9 |
| Wydajność | I - X 2019 = 100 | 94,5 |
| Płaca | I - X 2019 = 100 | 102,6 |

Budownictwo - sektor przedsiębiorstw
I - X 2020

| | | |
|---------------------------|------------------|-------|
| Sprzedaż | mIn PLN | 6 542 |
| Sprzedaż na zatrudnionego | tys. PLN | 344 |
| Zatrudnienie | w tys. | 19 |
| Płaca | PLN | 4 207 |
| Sprzedaż | I - X 2019 = 100 | 91,3 |
| Zatrudnienie | I - X 2019 = 100 | 102,9 |
| Wydajność | I - X 2019 = 100 | 88,7 |
| Płaca | I - X 2019 = 100 | 101,3 |

Mieszkania oddane do użytku
I - X 2020

| | | |
|--------------------------|---------------------|-------|
| Oddane do użytku ogółem | szt. | 7 847 |
| budownictwo indywidualne | szt. | 4 363 |
| budownictwo pozostałe | szt. | 3 484 |
| Dynamika | I - X 2019 = 100 | 104,7 |
| Powierzchnia ogółem | tys. m ² | 815 |
| budownictwo indywidualne | tys. m ² | 614 |
| budownictwo pozostałe | tys. m ² | 201 |
| Dynamika | I - X 2019 = 100 | 107,3 |
| Przeciętna powierzchnia | m ² | 104 |
| budownictwo indywidualne | m ² | 141 |
| budownictwo pozostałe | m ² | 58 |

Rynek pracy

Rejestr bezrobotnych

Dynamiki - przemysł

Dynamiki - budownictwo

Liczba mieszkań w szt.

Przeciętna powierzchnia lokalu m²


PODLASKIE

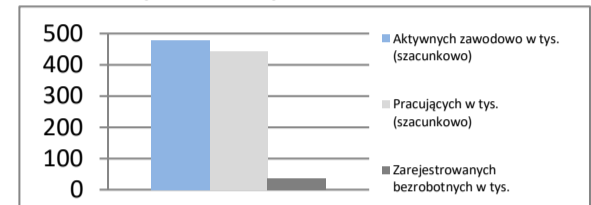
| | | | | |
|----------------------------|-------------------------|--------|---------------------------------|---------|
| Powierzchnia | w km ² | 20 187 | Ludność tys. | 1 177 |
| | % Polski | 6,5% | % Polski | 3,1% |
| Gęstość zaludnienia | osób na km ² | 58,3 | Współczynnik urbanizacji | 60,9% |
| | Polska | 122,7 | Polska | 60,0% |
| PKB na mieszkańca | tys. PLN | 42 124 | PKB | mIn PLN |
| | Średnia Polski = 100% | 71,1% | % Polski | 2,18% |

Rynek pracy

koniec października 2020

| | |
|--|-------------|
| Zarejestrowanych bezrobotnych w tys. | 36,5 |
| Pracujących w tys. (szacunkowo) | 443,8 |
| Aktywnych zawodowo w tys. (szacunkowo) | 480,3 |
| Stopa bezrobocia | 7,6% |
| | Polska 6,1% |

Rynek pracy

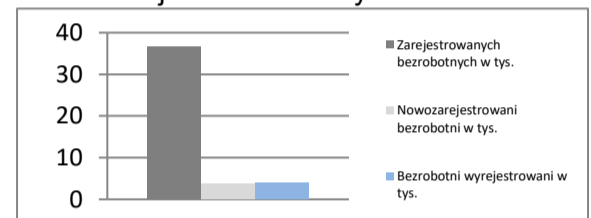


Rynek pracy

w październiku 2020

| | |
|--------------------------------------|------|
| Bezrobotnych na ofertę pracy | 29,0 |
| Nowozarejestrowani bezrobotni w tys. | 3,6 |
| Bezrobotni wyrejestrowani w tys. | 3,9 |

Rejestr bezrobotnych

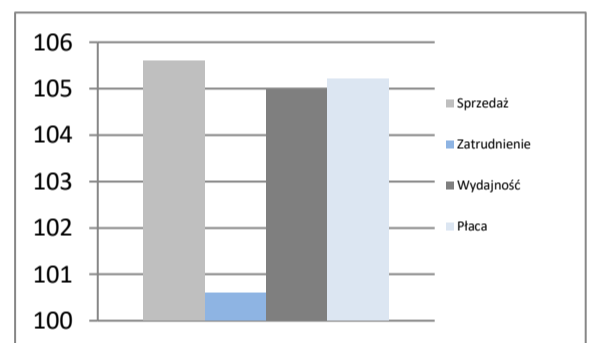


Przemysł - sektor przedsiębiorstw

I - X 2020

| | | |
|---------------------------|------------------|--------|
| Sprzedaż | mIn PLN | 27 315 |
| Sprzedaż na zatrudnionego | tys. PLN | 479 |
| Zatrudnienie | w tys. | 57 |
| Płaca | PLN | 4 695 |
| Sprzedaż | I - X 2019 = 100 | 105,6 |
| Zatrudnienie | I - X 2019 = 100 | 100,6 |
| Wydajność | I - X 2019 = 100 | 105,0 |
| Płaca | I - X 2019 = 100 | 105,2 |

Dynamiki - przemysł

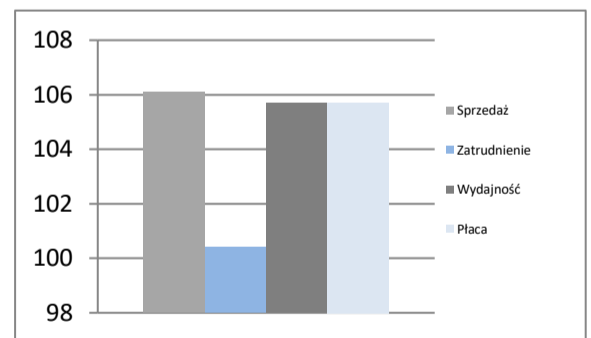


Budownictwo - sektor przedsiębiorstw

I - X 2020

| | | |
|---------------------------|------------------|-------|
| Sprzedaż | mIn PLN | 6 528 |
| Sprzedaż na zatrudnionego | tys. PLN | 502 |
| Zatrudnienie | w tys. | 13 |
| Płaca | PLN | 5 451 |
| Sprzedaż | I - X 2019 = 100 | 106,1 |
| Zatrudnienie | I - X 2019 = 100 | 100,4 |
| Wydajność | I - X 2019 = 100 | 105,7 |
| Płaca | I - X 2019 = 100 | 105,7 |

Dynamiki - budownictwo

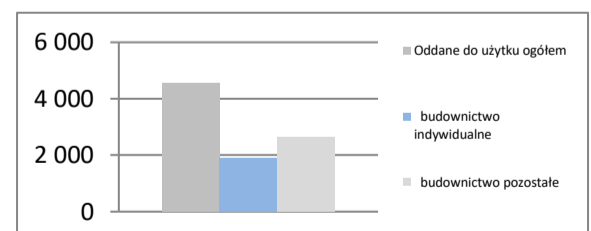


Mieszkania oddane do użytku

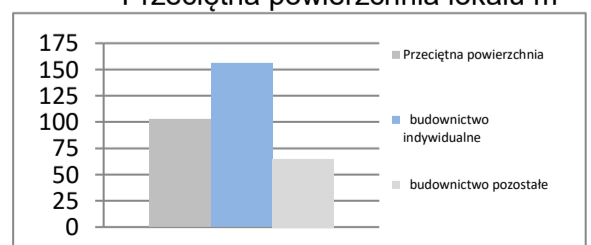
I - X 2020

| | | |
|--------------------------|---------------------|-------|
| Oddane do użytku ogółem | szt. | 4 552 |
| budownictwo indywidualne | szt. | 1 902 |
| budownictwo pozostałe | szt. | 2 650 |
| Dynamika | I - X 2019 = 100 | 98,5 |
| Powierzchnia ogółem | tys. m ² | 468 |
| budownictwo indywidualne | tys. m ² | 296 |
| budownictwo pozostałe | tys. m ² | 172 |
| Dynamika | I - X 2019 = 100 | 103,8 |
| Przeciętna powierzchnia | m ² | 103 |
| budownictwo indywidualne | m ² | 156 |
| budownictwo pozostałe | m ² | 65 |

Liczba mieszkań w szt.



Przeciętna powierzchnia lokalu m²



POMORSKIE

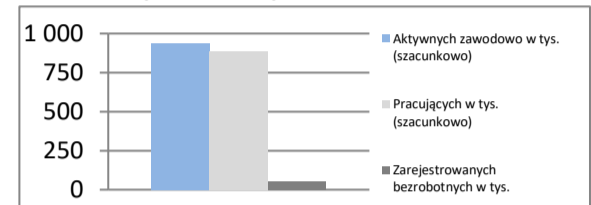
| | | | | |
|----------------------------|-------------------------|--------|---------------------------------|-----------------|
| Powierzchnia | w km ² | 18 310 | Ludność tys. | 2 347 |
| | % Polski | 5,9% | % Polski | 6,1% |
| Gęstość zaludnienia | osób na km ² | 128,2 | Współczynnik urbanizacji | 63,4% |
| | Polska | 122,7 | Polska | 60,0% |
| PKB na mieszkańca | tys. PLN | 57 161 | PKB | mln PLN 134 140 |
| | Średnia Polski = 100% | 96,4% | % Polski | 5,90% |

Rynek pracy

koniec października 2020

| | |
|--|-------------|
| Zarejestrowanych bezrobotnych w tys. | 54,5 |
| Pracujących w tys. (szacunkowo) | 885,2 |
| Aktywnych zawodowo w tys. (szacunkowo) | 939,7 |
| Stopa bezrobocia | 5,8% |
| | Polska 6,1% |

Rynek pracy

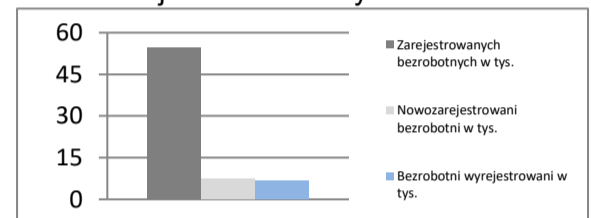


Rynek pracy

w październiku 2020

| | |
|--------------------------------------|------|
| Bezrobotnych na ofertę pracy | 14,0 |
| Nowozarejestrowani bezrobotni w tys. | 7,3 |
| Bezrobotni wyrejestrowani w tys. | 6,6 |

Rejestr bezrobotnych

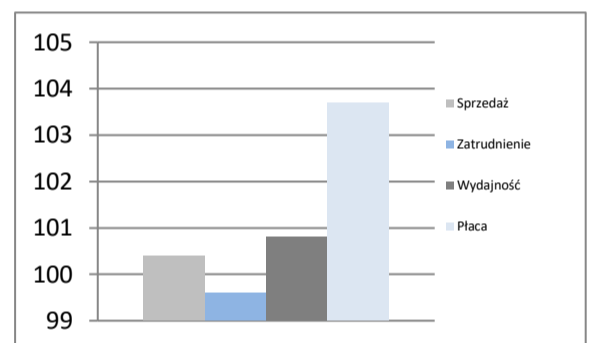


Przemysł - sektor przedsiębiorstw

I - X 2020

| | | |
|---------------------------|------------------|--------|
| Sprzedaż | mln PLN | 74 996 |
| Sprzedaż na zatrudnionego | tys. PLN | 484 |
| Zatrudnienie | w tys. | 155 |
| Płaca | PLN | 4 695 |
| Sprzedaż | I - X 2019 = 100 | 100,4 |
| Zatrudnienie | I - X 2019 = 100 | 99,6 |
| Wydajność | I - X 2019 = 100 | 100,8 |
| Płaca | I - X 2019 = 100 | 103,7 |

Dynamiki - przemysł

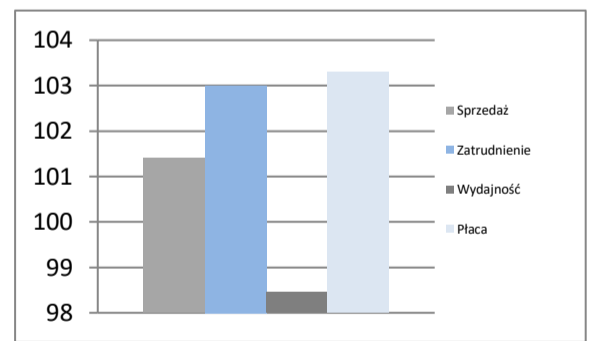


Budownictwo - sektor przedsiębiorstw

I - X 2020

| | | |
|---------------------------|------------------|--------|
| Sprzedaż | mln PLN | 14 957 |
| Sprzedaż na zatrudnionego | tys. PLN | 467 |
| Zatrudnienie | w tys. | 32 |
| Płaca | PLN | 5 133 |
| Sprzedaż | I - X 2019 = 100 | 101,4 |
| Zatrudnienie | I - X 2019 = 100 | 103,0 |
| Wydajność | I - X 2019 = 100 | 98,4 |
| Płaca | I - X 2019 = 100 | 103,3 |

Dynamiki - budownictwo

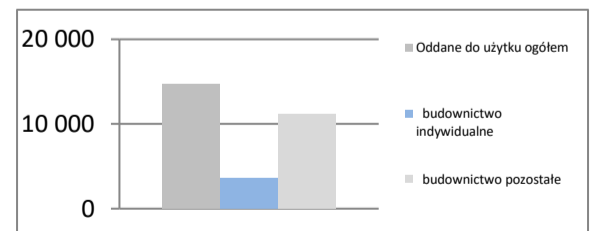


Mieszkania oddane do użytku

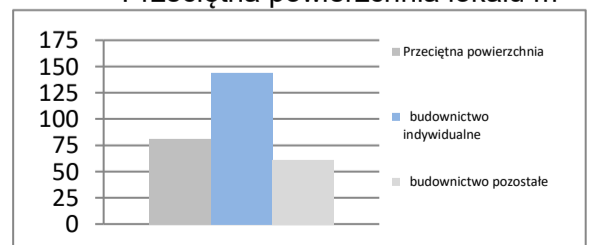
I - X 2020

| | | |
|--------------------------|---------------------|--------|
| Oddane do użytku ogółem | szt. | 14 683 |
| budownictwo indywidualne | szt. | 3 568 |
| budownictwo pozostałe | szt. | 11 115 |
| Dynamika | I - X 2019 = 100 | 106,3 |
| Powierzchnia ogółem | tys. m ² | 1 193 |
| budownictwo indywidualne | tys. m ² | 514 |
| budownictwo pozostałe | tys. m ² | 678 |
| Dynamika | I - X 2019 = 100 | 102,8 |
| Przeciętna powierzchnia | m ² | 81 |
| budownictwo indywidualne | m ² | 144 |
| budownictwo pozostałe | m ² | 61 |

Liczba mieszkań w szt.



Przeciętna powierzchnia lokalu m²



ŚLĄSKIE

| | | | | |
|----------------------------|-------------------------|--------|---------------------------------|---------|
| Powierzchnia | w km ² | 12 333 | Ludność tys. | 4 508 |
| | % Polski | 3,9% | % Polski | 11,8% |
| Gęstość zaludnienia | osób na km ² | 365,5 | Współczynnik urbanizacji | 76,5% |
| | Polska | 122,7 | Polska | 60,0% |
| PKB na mieszkańca | tys. PLN | 61 978 | PKB | mIn PLN |
| | Średnia Polski = 100% | 104,6% | % Polski | 279 402 |
| | | | | 12,29% |

Rynek pracy

koniec października 2020

| | |
|--|---------|
| Zarejestrowanych bezrobotnych w tys. | 88,9 |
| Pracujących w tys. (szacunkowo) | 1 763,2 |
| Aktywnych zawodowo w tys. (szacunkowo) | 1 852,1 |

| | |
|------------------|------|
| Stopa bezrobocia | 4,8% |
| Polska | 6,1% |

Rynek pracy

w październiku 2020

| | |
|--------------------------------------|------|
| Bezrobotnych na ofertę pracy | 8,0 |
| Nowozarejestrowani bezrobotni w tys. | 10,8 |
| Bezrobotni wyrejestrowani w tys. | 11,0 |

Przemysł - sektor przedsiębiorstw

I - X 2020

| | | |
|---------------------------|------------------|---------|
| Sprzedaż | mIn PLN | 176 893 |
| Sprzedaż na zatrudnionego | tys. PLN | 406 |
| Zatrudnienie | w tys. | 436 |
| Płaca | PLN | 5 705 |
| Sprzedaż | I - X 2019 = 100 | 89,0 |
| Zatrudnienie | I - X 2019 = 100 | 96,0 |
| Wydajność | I - X 2019 = 100 | 92,7 |
| Płaca | I - X 2019 = 100 | 101,2 |

Budownictwo - sektor przedsiębiorstw

I - X 2020

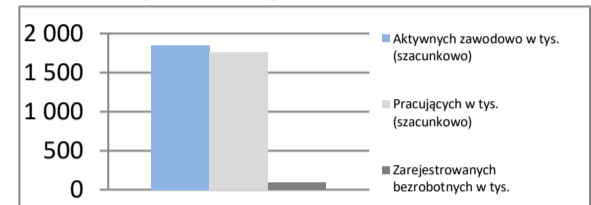
| | | |
|---------------------------|------------------|--------|
| Sprzedaż | mIn PLN | 20 690 |
| Sprzedaż na zatrudnionego | tys. PLN | 376 |
| Zatrudnienie | w tys. | 55 |
| Płaca | PLN | 5 154 |
| Sprzedaż | I - X 2019 = 100 | 96,9 |
| Zatrudnienie | I - X 2019 = 100 | 100,1 |
| Wydajność | I - X 2019 = 100 | 96,8 |
| Płaca | I - X 2019 = 100 | 103,0 |

Mieszkania oddane do użytku

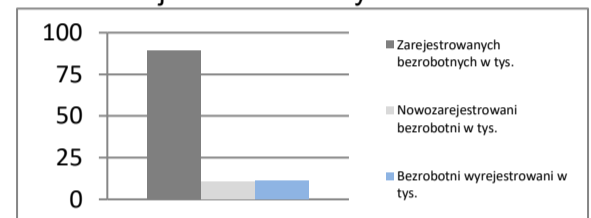
I - X 2020

| | | |
|--------------------------|---------------------|--------|
| Oddane do użytku ogółem | szt. | 14 774 |
| budownictwo indywidualne | szt. | 6 328 |
| budownictwo pozostałe | szt. | 8 446 |
| Dynamika | I - X 2019 = 100 | 135,2 |
| Powierzchnia ogółem | tys. m ² | 1 419 |
| budownictwo indywidualne | tys. m ² | 898 |
| budownictwo pozostałe | tys. m ² | 520 |
| Dynamika | I - X 2019 = 100 | 119,5 |
| Przeciętna powierzchnia | m ² | 96 |
| budownictwo indywidualne | m ² | 142 |
| budownictwo pozostałe | m ² | 62 |

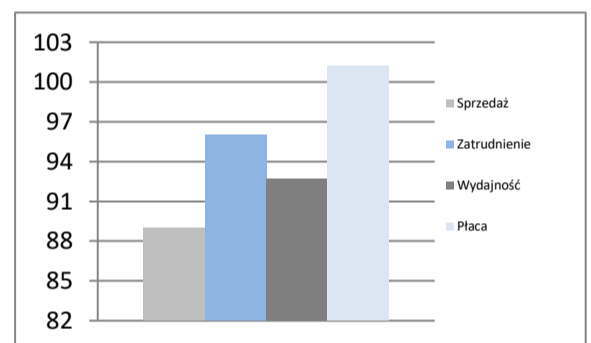
Rynek pracy



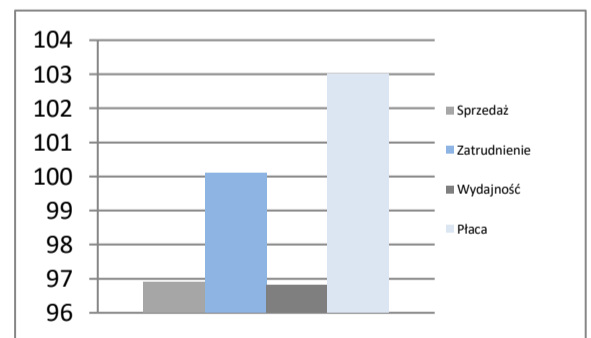
Rejestr bezrobotnych



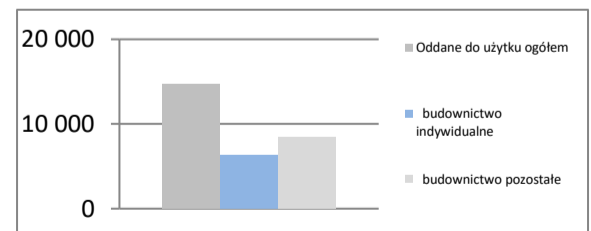
Dynamiki - przemysł



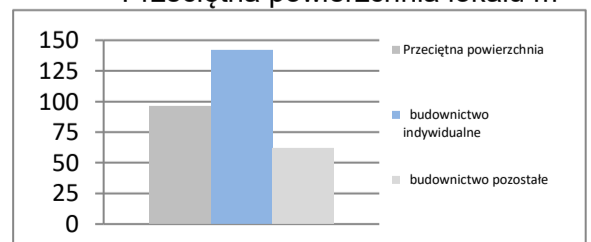
Dynamiki - budownictwo



Liczba mieszkań w szt.



Przeciętna powierzchnia lokalu m²

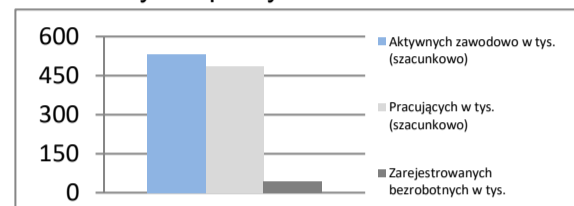


ŚWIĘTOKRZYSKIE

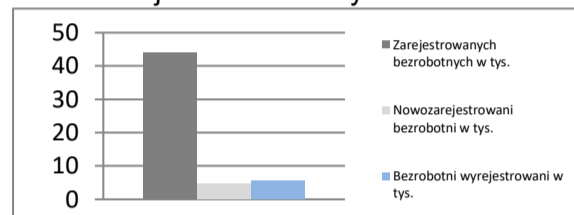
| | | | | |
|----------------------------|-------------------------|--------|---------------------------------|---------|
| Powierzchnia | w km ² | 11 711 | Ludność tys. | 1 230 |
| | % Polski | 3,7% | % Polski | 3,2% |
| Gęstość zaludnienia | osób na km ² | 105,0 | Współczynnik urbanizacji | 45,5% |
| | Polska | 122,7 | Polska | 60,0% |
| PKB na mieszkańca | tys. PLN | 43 438 | PKB | mIn PLN |
| | Średnia Polski = 100% | 73,3% | % Polski | 53 429 |
| | | | | 2,35% |

Rynek pracy
koniec października 2020

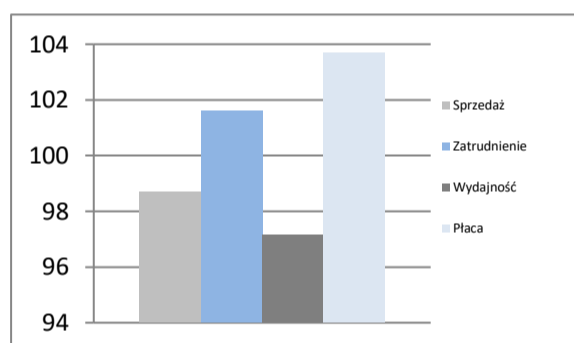
| | |
|--|-------------|
| Zarejestrowanych bezrobotnych w tys. | 44,0 |
| Pracujących w tys. (szacunkowo) | 486,1 |
| Aktywnych zawodowo w tys. (szacunkowo) | 530,1 |
| Stopa bezrobocia | 8,3% |
| | Polska 6,1% |

Rynek pracy

Rynek pracy
w październiku 2020

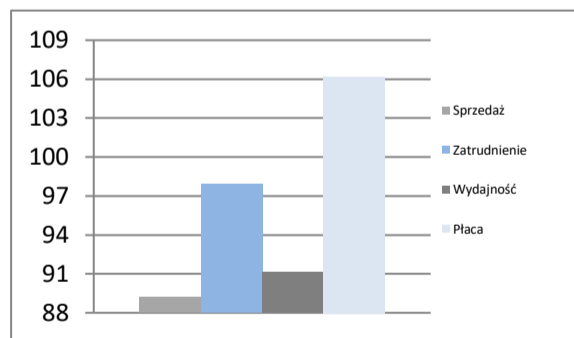
| | |
|--------------------------------------|------|
| Bezrobotnych na ofertę pracy | 33,0 |
| Nowozarejestrowani bezrobotni w tys. | 4,6 |
| Bezrobotni wyrejestrowani w tys. | 5,5 |

Rejestr bezrobotnych

Przemysł - sektor przedsiębiorstw
I - X 2020

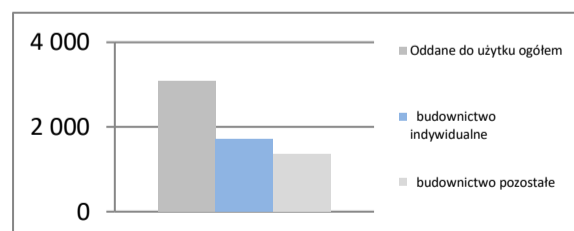
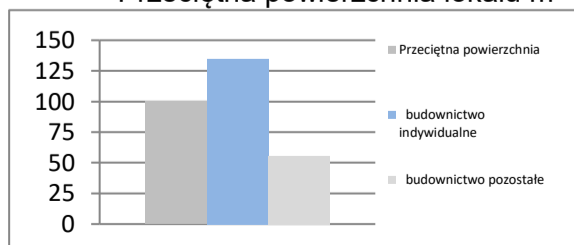
| | | |
|---------------------------|------------------|--------|
| Sprzedaż | mIn PLN | 25 404 |
| Sprzedaż na zatrudnionego | tys. PLN | 374 |
| Zatrudnienie | w tys. | 68 |
| Płaca | PLN | 4 793 |
| Sprzedaż | I - X 2019 = 100 | 98,7 |
| Zatrudnienie | I - X 2019 = 100 | 101,6 |
| Wydajność | I - X 2019 = 100 | 97,1 |
| Płaca | I - X 2019 = 100 | 103,7 |

Dynamiki - przemysł

Budownictwo - sektor przedsiębiorstw
I - X 2020

| | | |
|---------------------------|------------------|-------|
| Sprzedaż | mIn PLN | 3 791 |
| Sprzedaż na zatrudnionego | tys. PLN | 379 |
| Zatrudnienie | w tys. | 10 |
| Płaca | PLN | 4 433 |
| Sprzedaż | I - X 2019 = 100 | 89,2 |
| Zatrudnienie | I - X 2019 = 100 | 97,9 |
| Wydajność | I - X 2019 = 100 | 91,1 |
| Płaca | I - X 2019 = 100 | 106,2 |

Dynamiki - budownictwo

Mieszkania oddane do użytku
I - X 2020

| | | |
|--------------------------|---------------------|-------|
| Oddane do użytku ogółem | szt. | 3 070 |
| budownictwo indywidualne | szt. | 1 713 |
| budownictwo pozostałe | szt. | 1 357 |
| Dynamika | I - X 2019 = 100 | 100,0 |
| Powierzchnia ogółem | tys. m ² | 307 |
| budownictwo indywidualne | tys. m ² | 231 |
| budownictwo pozostałe | tys. m ² | 75 |
| Dynamika | I - X 2019 = 100 | 96,0 |
| Przeciętna powierzchnia | m ² | 100 |
| budownictwo indywidualne | m ² | 135 |
| budownictwo pozostałe | m ² | 56 |

Liczba mieszkań w szt.

Przeciętna powierzchnia lokalu m²


WARMIŃSKO-MAZURSKIE

| | | | | |
|----------------------------|-------------------------|--------|---------------------------------|----------------|
| Powierzchnia | w km ² | 24 173 | Ludność tys. | 1 421 |
| | % Polski | 7,7% | % Polski | 3,7% |
| Gęstość zaludnienia | osób na km ² | 58,8 | Współczynnik urbanizacji | 59,2% |
| | Polska | 122,7 | Polska | 60,0% |
| PKB na mieszkańca | tys. PLN | 40 814 | PKB | mIn PLN 57 976 |
| | Średnia Polski = 100% | 68,9% | % Polski | 2,55% |

Rynek pracy
koniec października 2020

| | |
|--|-------|
| Zarejestrowanych bezrobotnych w tys. | 49,7 |
| Pracujących w tys. (szacunkowo) | 457,4 |
| Aktywnych zawodowo w tys. (szacunkowo) | 507,1 |

| | |
|------------------|------|
| Stopa bezrobocia | 9,8% |
| Polska | 6,1% |

Rynek pracy
w październiku 2020

| | |
|--------------------------------------|------|
| Bezrobotnych na ofertę pracy | 17,0 |
| Nowozarejestrowani bezrobotni w tys. | 6,4 |
| Bezrobotni wyrejestrowani w tys. | 6,8 |

Przemysł - sektor przedsiębiorstw
I - X 2020

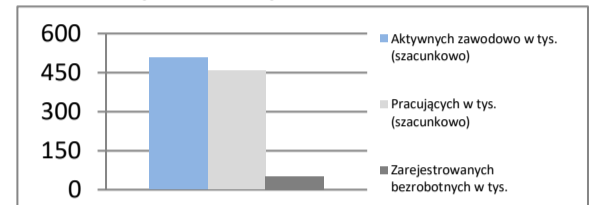
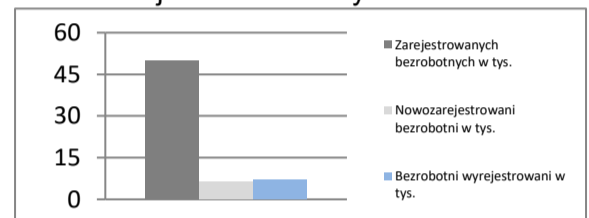
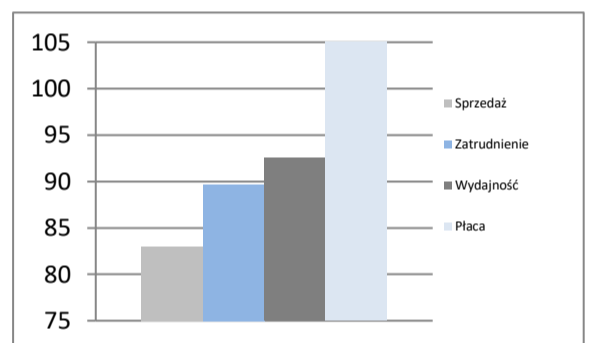
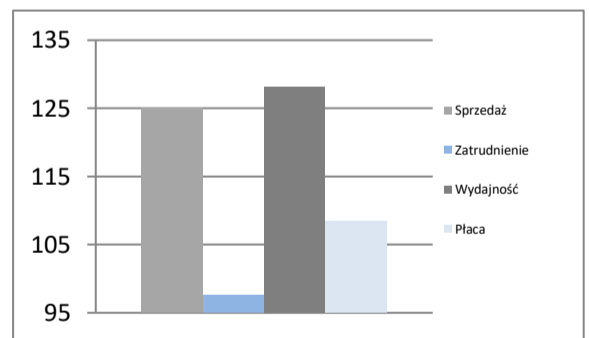
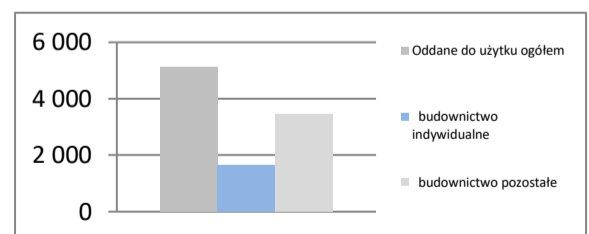
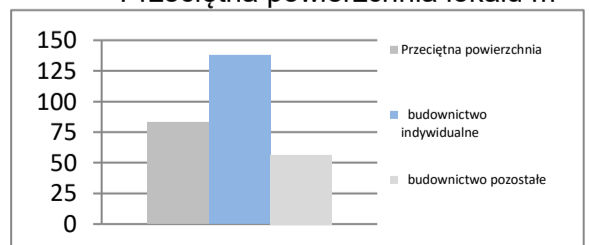
| | | |
|---------------------------|------------------|--------|
| Sprzedaż | mIn PLN | 26 699 |
| Sprzedaż na zatrudnionego | tys. PLN | 338 |
| Zatrudnienie | w tys. | 79 |
| Płaca | PLN | 4 507 |
| Sprzedaż | I - X 2019 = 100 | 83,0 |
| Zatrudnienie | I - X 2019 = 100 | 89,7 |
| Wydajność | I - X 2019 = 100 | 92,5 |
| Płaca | I - X 2019 = 100 | 105,9 |

Budownictwo - sektor przedsiębiorstw
I - X 2020

| | | |
|---------------------------|------------------|-------|
| Sprzedaż | mIn PLN | 3 851 |
| Sprzedaż na zatrudnionego | tys. PLN | 350 |
| Zatrudnienie | w tys. | 11 |
| Płaca | PLN | 4 618 |
| Sprzedaż | I - X 2019 = 100 | 125,1 |
| Zatrudnienie | I - X 2019 = 100 | 97,6 |
| Wydajność | I - X 2019 = 100 | 128,2 |
| Płaca | I - X 2019 = 100 | 108,4 |

Mieszkania oddane do użytku
I - X 2020

| | | |
|--------------------------|---------------------|-------|
| Oddane do użytku ogółem | szt. | 5 127 |
| budownictwo indywidualne | szt. | 1 666 |
| budownictwo pozostałe | szt. | 3 461 |
| Dynamika | I - X 2019 = 100 | 102,2 |
| Powierzchnia ogółem | tys. m ² | 425 |
| budownictwo indywidualne | tys. m ² | 229 |
| budownictwo pozostałe | tys. m ² | 196 |
| Dynamika | I - X 2019 = 100 | 103,8 |
| Przeciętna powierzchnia | m ² | 83 |
| budownictwo indywidualne | m ² | 137 |
| budownictwo pozostałe | m ² | 57 |

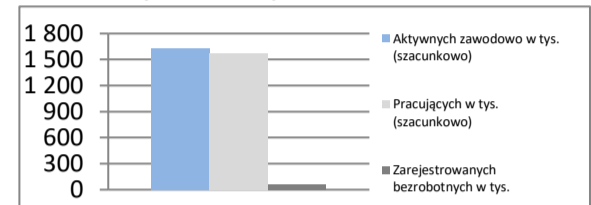
Rynek pracy

Rejestr bezrobotnych

Dynamiki - przemysł

Dynamiki - budownictwo

Liczba mieszkań w szt.

Przeciętna powierzchnia lokalu m²


WIELKOPOLSKIE

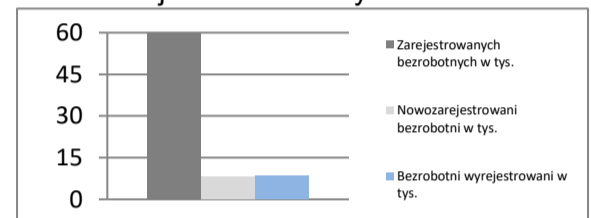
| | | | | |
|----------------------------|-------------------------|--------|---------------------------------|---------|
| Powierzchnia | w km ² | 29 827 | Ludność tys. | 3 500 |
| | % Polski | 9,5% | % Polski | 9,1% |
| Gęstość zaludnienia | osób na km ² | 117,4 | Współczynnik urbanizacji | 53,9% |
| | Polska | 122,7 | Polska | 60,0% |
| PKB na mieszkańca | tys. PLN | 63 522 | PKB | mIn PLN |
| | Średnia Polski = 100% | 107,2% | % Polski | 222 354 |
| | | | | 9,78% |

Rynek pracy
koniec października 2020

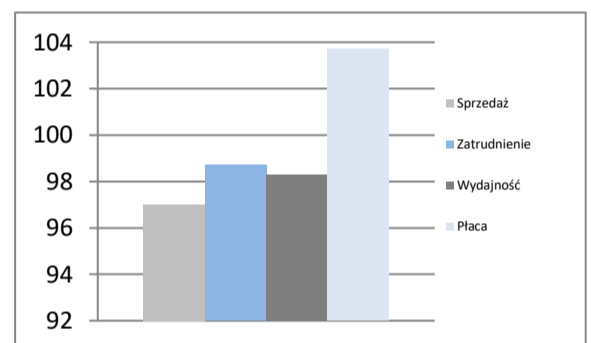
| | |
|--|-------------|
| Zarejestrowanych bezrobotnych w tys. | 60,3 |
| Pracujących w tys. (szacunkowo) | 1 569,4 |
| Aktywnych zawodowo w tys. (szacunkowo) | 1 629,7 |
| Stopa bezrobocia | 3,7% |
| | Polska 6,1% |

Rynek pracy

Rynek pracy
w październiku 2020

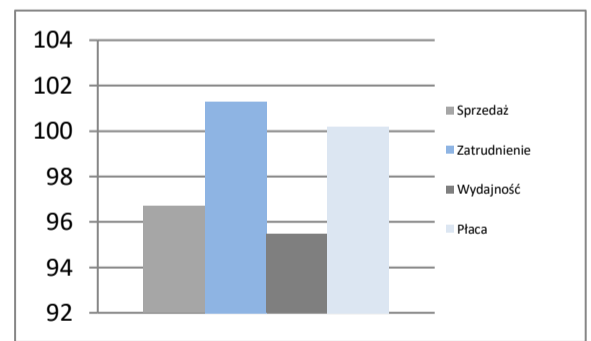
| | |
|--------------------------------------|------|
| Bezrobotnych na ofertę pracy | 11,0 |
| Nowozarejestrowani bezrobotni w tys. | 8,2 |
| Bezrobotni wyrejestrowani w tys. | 8,6 |

Rejestr bezrobotnych

Przemysł - sektor przedsiębiorstw
I - X 2020

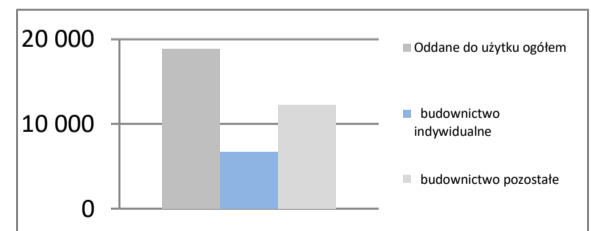
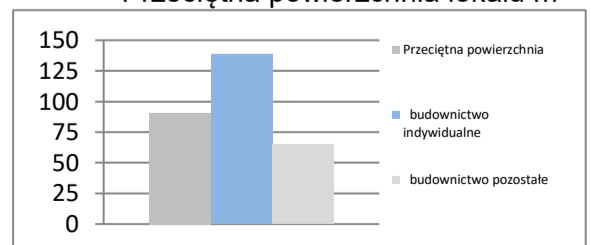
| | | |
|---------------------------|------------------|---------|
| Sprzedaż | mIn PLN | 151 097 |
| Sprzedaż na zatrudnionego | tys. PLN | 443 |
| Zatrudnienie | w tys. | 341 |
| Płaca | PLN | 5 113 |
| Sprzedaż | I - X 2019 = 100 | 97,0 |
| Zatrudnienie | I - X 2019 = 100 | 98,7 |
| Wydajność | I - X 2019 = 100 | 98,3 |
| Płaca | I - X 2019 = 100 | 103,7 |

Dynamiki - przemysł

Budownictwo - sektor przedsiębiorstw
I - X 2020

| | | |
|---------------------------|------------------|--------|
| Sprzedaż | mIn PLN | 23 134 |
| Sprzedaż na zatrudnionego | tys. PLN | 578 |
| Zatrudnienie | w tys. | 40 |
| Płaca | PLN | 5 223 |
| Sprzedaż | I - X 2019 = 100 | 96,7 |
| Zatrudnienie | I - X 2019 = 100 | 101,3 |
| Wydajność | I - X 2019 = 100 | 95,5 |
| Płaca | I - X 2019 = 100 | 100,2 |

Dynamiki - budownictwo

Mieszkania oddane do użytku
I - X 2020

| | | |
|--------------------------|---------------------|--------|
| Oddane do użytku ogółem | szt. | 18 873 |
| budownictwo indywidualne | szt. | 6 619 |
| budownictwo pozostałe | szt. | 12 254 |
| Dynamika | I - X 2019 = 100 | 104,5 |
| Powierzchnia ogółem | tys. m ² | 1 711 |
| budownictwo indywidualne | tys. m ² | 917 |
| budownictwo pozostałe | tys. m ² | 794 |
| Dynamika | I - X 2019 = 100 | 104,2 |
| Przeciętna powierzchnia | m ² | 91 |
| budownictwo indywidualne | m ² | 138 |
| budownictwo pozostałe | m ² | 65 |

Liczba mieszkań w szt.

Przeciętna powierzchnia lokalu m²


ZACHODNIOPOMORSKIE

| | | | | |
|----------------------------|-------------------------|--------|---------------------------------|---------|
| Powierzchnia | w km ² | 22 892 | Ludność tys. | 1 693 |
| | % Polski | 7,3% | % Polski | 4,4% |
| Gęstość zaludnienia | osób na km ² | 74,0 | Współczynnik urbanizacji | 68,4% |
| | Polska | 122,7 | Polska | 60,0% |
| PKB na mieszkańca | tys. PLN | 49 279 | PKB | mIn PLN |
| | Średnia Polski = 100% | 83,1% | % Polski | 83 440 |
| | | | | 3,67% |

Rynek pracy
koniec października 2020

| | |
|--|-------|
| Zarejestrowanych bezrobotnych w tys. | 49,5 |
| Pracujących w tys. (szacunkowo) | 577,1 |
| Aktywnych zawodowo w tys. (szacunkowo) | 626,6 |

| | |
|------------------|------|
| Stopa bezrobocia | 7,9% |
| Polska | 6,1% |

Rynek pracy
w październiku 2020

| | |
|--------------------------------------|------|
| Bezrobotnych na ofertę pracy | 19,0 |
| Nowozarejestrowani bezrobotni w tys. | 6,2 |
| Bezrobotni wyrejestrowani w tys. | 5,7 |

Przemysł - sektor przedsiębiorstw
I - X 2020

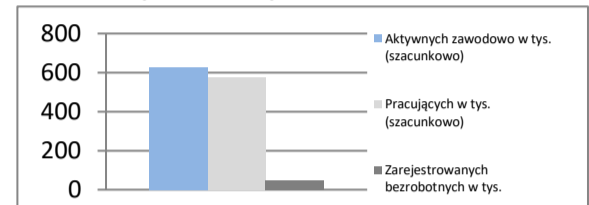
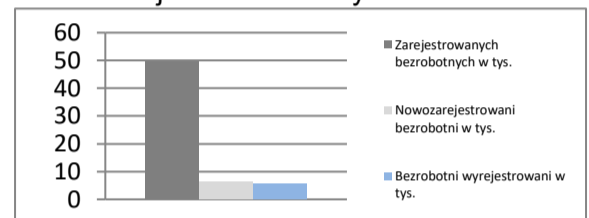
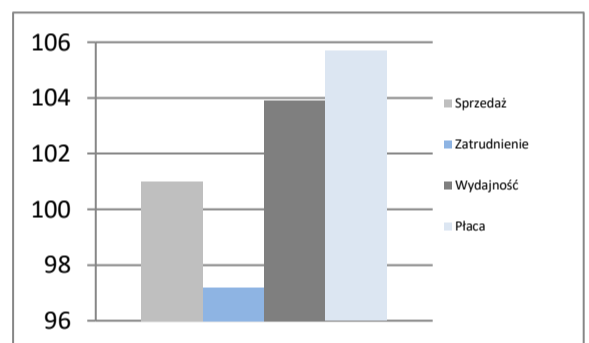
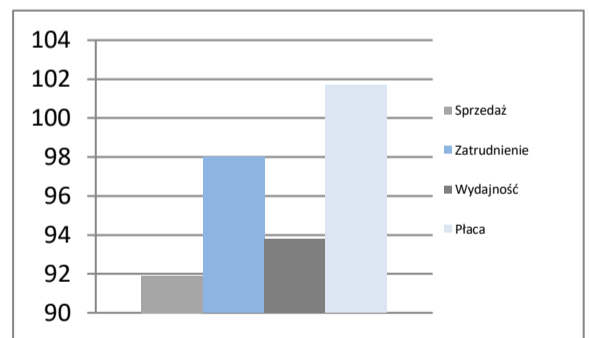
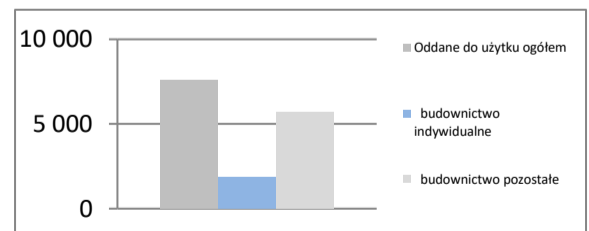
| | | |
|---------------------------|------------------|--------|
| Sprzedaż | mIn PLN | 36 698 |
| Sprzedaż na zatrudnionego | tys. PLN | 395 |
| Zatrudnienie | w tys. | 93 |
| Płaca | PLN | 5 088 |
| Sprzedaż | I - X 2019 = 100 | 101,0 |
| Zatrudnienie | I - X 2019 = 100 | 97,2 |
| Wydajność | I - X 2019 = 100 | 103,9 |
| Płaca | I - X 2019 = 100 | 105,7 |

Budownictwo - sektor przedsiębiorstw
I - X 2020

| | | |
|---------------------------|------------------|-------|
| Sprzedaż | mIn PLN | 4 426 |
| Sprzedaż na zatrudnionego | tys. PLN | 369 |
| Zatrudnienie | w tys. | 12 |
| Płaca | PLN | 4 722 |
| Sprzedaż | I - X 2019 = 100 | 91,9 |
| Zatrudnienie | I - X 2019 = 100 | 98,0 |
| Wydajność | I - X 2019 = 100 | 93,8 |
| Płaca | I - X 2019 = 100 | 101,7 |

Mieszkania oddane do użytku
I - X 2020

| | | |
|--------------------------|---------------------|-------|
| Oddane do użytku ogółem | szt. | 7 571 |
| budownictwo indywidualne | szt. | 1 866 |
| budownictwo pozostałe | szt. | 5 705 |
| Dynamika | I - X 2019 = 100 | 108,0 |
| Powierzchnia ogółem | tys. m ² | 585 |
| budownictwo indywidualne | tys. m ² | 258 |
| budownictwo pozostałe | tys. m ² | 327 |
| Dynamika | I - X 2019 = 100 | 109,1 |
| Przeciętna powierzchnia | m ² | 77 |
| budownictwo indywidualne | m ² | 138 |
| budownictwo pozostałe | m ² | 57 |

Rynek pracy

Rejestr bezrobotnych

Dynamiki - przemysł

Dynamiki - budownictwo

Liczba mieszkań w szt.

Przeciętna powierzchnia lokalu m²
